

*Wit begint.....*

*Zwart wint!*



**Partijen uit 50 jaar clubschaak.**

**Herinneringen... (1)**



### **“Tableau de la Troupe” in de 70-er jaren.**

Zittend van links naar rechts: Harrie Cramers, Hub Triepels, Johan Arnold en Jean Esser. Staand: Hans Hageman, Theo Seip, Frits Hendriks, Bert Corneth, Rien Seip, André Vossen, Gerrie Maas en Frits Esser.



Hier met Hub Triepels en Sjef Gulpers tijdens de Receptie bij het 40-jarig bestaan.

## Hoe het begon.....

In het najaar van 1962, ik was net goed en wel gestopt met mijn sportieve acties, (wielrennen en voetbal) toen mijn interesse voor de schaaksport weer levendig werd. Op een middag toog ik naar Heerlen en kocht bij 'Sporthuis Diana' een Schaakbord met stukken. Ook schafte ik bij boekhandel Wijnants een boekje 'Volledige handleiding voor het schaakspel' van dr. Max Euwe aan.

Thuis gekomen begon ik onmiddellijk met het doornemen van de spelregels. De eerste kans om het geleerde in de praktijk te toetsen kwam toen in de krant een simultaan bij V&D werd aangekondigd waar iedereen voor kon inschrijven. Een paar dagen later zat ik aan het bord tegen topspeler Barry Withuis en speelde met zwart de pas ingestudeerde Caro-Kann verdediging.

Ik hield het 'n hele tijd vol maar in het eindspel had ik 'n paar vrijpionnen uit het oog verloren die ongehinderd naar de onderlijn marcheerden..... dus opgave. Desondanks was ik over mijn eerste ervaring tevreden.

Nog napeinzend achter het bord werd ik aangesproken door Rudi Slanina die lid was van SVS. Hij vroeg: Schaak jij ook? Waarom kom je niet naar de club? De eerstvolgende donderdag ging ik naar Het Streeperkruis en meldde mij meteen aan als lid. Ik was met 26 jaar het jongste lid en dat zegt genoeg over de samenstelling van de vereniging qua leeftijd.

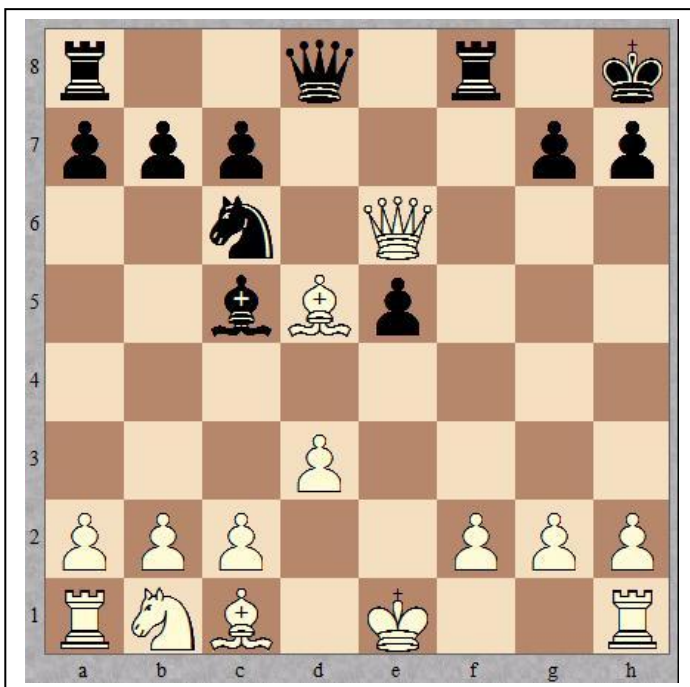
Nu in 2011 ben ik bijna 50 lid van SVS en nog steeds actief op de 64 velden. Zo af en toe kijk ik nog wel eens oude partijen na en dan zie ik mijn tegenstanders van weleer weer voor mij. Ook herinner ik mij bepaalde partijfragmenten heel duidelijk. Zo kwam ik op het idee om partijen uit 50 jaar clubschaak op een rijtje te zetten. Ik begon met partijen op te zoeken die ik met zwart gewonnen had om te kijken welke verdediging ik zoal toepaste. Het is natuurlijk niet zo dat ik iedere partij met zwart gewonnen heb, ik zal er ook evenveel verloren hebben. Wat mij opviel was dat ik vaak op 1.e4, met c5 antwoordde, Siciliaans dus, opmerkelijk want ik heb het de laatste 20 jaar niet meer gespeeld.....

Het niveau van de partijen is tussen de 1600 en 1800 Elo. Het zijn dus geen meesterpartijen! Maar alvorens mijn partijen in een schoenendoos vergelen wil ik ze nog eens op een rijtje zetten en zo ook mijn strijdmakkers van weleer aan de vergetelheid ontrukken. Zo zal ik in een volgend boekje ook mijn partijen met wit en misschien mijn opmerkelijke remisepartijen op een rijtje zetten.

**Externe competitie** Het Kasteel 2 – SVS 2 Heerlen, 10-02-1963. (1)

Pas begonnen met schaken speelde ik hier mijn tweede competitiepartij. We speelden toen nog met tientallen en voor de kleur werd voor de wedstrijd geloot. In mijn eerste partij tegen Hoensbroek 2 had ik remise aangenomen, maar nu wilde ik meer. Het werd een enerverende partij met kansen over en weer. Ik verbaas me nu nog over de onverschrokkenheid waarmee ik toen verdedigde.

**1.e4, e5 2.Pf3, Pc6 3.Lc4, Lc5 4.d3, Pge7 5.Pg5, d5 6.exd5, Hier had ik natuurlijk 6. ..., Pa5 moeten spelen... 6. ..., Pxd5 hierna kom ik ernstig onder druk. 7.Df3, Le6 8.Pxe6, fxe6 9.Dg4, 0-0 10.Dxe6+, Kh8 11.Lxd5,**



**11. ...., Lxf2+**  
**12.Kd1, Pd4 13.Dxe5, Tfe8**  
**14.Df4, Te2 15.Pc3, De7**  
**16.Le3, Txc2 17.Le4, Tf8**  
**18.Dg4, Lxe3 19.Dh3,**  
*dreigt mat op h7. h6*  
**20.Dxe3, De5 21.Te1, Txb2**  
**22.Tab1, Pc2 23.Dd2, Pe3+**  
**24.Dxe3, Dxc3 25.Txb2, Dxb2**  
**26.Dxa7?, Db1+ 27.Ke2, Dc2+**  
**28.Ke3, Df2+ mat.**

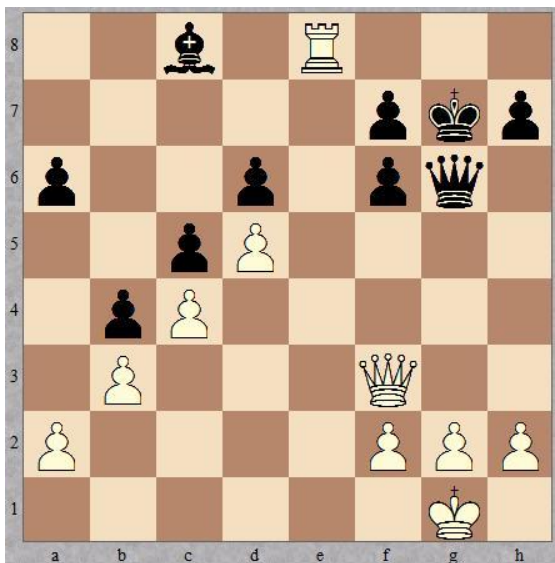
Na deze partij waarin ik toch wel ‘eventjes verloren’ had gestaan, begreep ik dat zolang er nog stukken op het bord staan, er nog van alles mogelijk is..... Ik was besmet met het ‘schaakvirus’ en probeerde iedereen in mijn omgeving voor de schaaksport te interesseren. Ook schreef ik in voor simultaans en zelfs voor ’n weekendtoernooi in Blerick waar ik de volgende partij, wéér met zwart, wist te winnen.

Toernooi te Blerick 17-03-1963.

(2)

Wit: Dhr. Van Megen Zwart: Frits Esser

1.e4, e5 2.Pf3, Pc6 3.b3, Lc5 4.Lb2, d6 5.d4, Lxd4 6.Pxd4, Pxd4  
7.Lxd4, exd4 8.Lc4, Pf6 9.Dxd4, De7 10.Pd2, c5 11.Dd3, 0-0  
12.0-0, a6 13.Te1, b5 14.Ld5, Lb7 15.Te2, Pfxd5 16.exd5, Dg5  
17.c4, b4 18.Tae1, Td8 19.Pe4, Dg6 20.De3, Tfe8? 21.Df3, Lc8  
22.Pf6+, gxf6 23.Txe8+, Txe8 24.Txe8+, Kg7



25.De2, *er dreigde mat achter de paaltjes.* 25. ...., Db1+  
26.Df1, Dxa2 27.Txc8, Dxb3 28.Te8, a5 29.Te3, Dc2 30.g3, b3  
31.Dd3, Dc1+ 32.Kg2, b2 33.Da3, b1D 34.Dxc1, Dxc1 Wit geeft op!

Ook in deze partij bleef ik na de 25<sup>ste</sup> zet geloven in de goede afloop.  
Na enig rekenwerk liet ik de looper op c8 door wit nemen en mijn Dame begon  
op te ruimen zodat een van mijn pionnen kon promoveren!  
Achteraf schrijf ik het toe aan jeugdige overmoed of blind vertrouwen.....

**Externe competitie** 03-11-1963 Molenberg 1 – SVS 2 (3)

Wit: Dhr. De Leeuw Zwart: Frits Esser

Op de clubavond voor de uitwedstrijd bij Molenberg vroeg ik aan Hub Triepels “Wat moet ik spelen tegen 1.d4 ?” Daar weet ik een mooi valletje zei Hub en demonstreerde. Ik was begeistert... en tot mijn verbazing begon Dhr. De Leeuw met 1. d4, Op advies van Hub dacht ik wel 5 minuten na alvorens ik antwoordde. Dat moest volgens Hub, de tegenstander moet denken dat je de opening niet kent.!

**1.d4, e5 2.dxe5, Pc6 3.Lf4, De7 4.Pf3, Db4+ 5.Ld2, Dxb2 6.Pc3, Pb4 7.Pd4, Lc5 8.Pa4, Dxd4 9.c3, Dxf2+ Mat!**

**Tweekamp** Wim Fröhlichs – F. Esser (8<sup>ste</sup> partij) 23-11-1964. (4)

In het begin van mijn clublidmaatschap werd Wim mijn trainingspartner, wij oefenden 2x per week, buiten de clubavond en Wim maakte mij wegwijs in de theorie. Zo speelden wij ook een tweekamp die beurtelings thuis werd afgewerkt. Om ervaring, ook in het eindspel, op te doen werd doorgespeeld totdat er een mat stond. Dit verklaart het lang doorspelen in verloren positie.

Wit: Wim Fröhlichs Zwart: Frits Esser

**1.e4, e5 2.Pf3, Pc6 3.Lb5, a6 4.La4, Pf6 5.0-0, Pxe4 6.d4, d5 7.dxe5, b5 8.Lb3, Le6 9.c3, Lc5 10.Dd3, 0-0 11.Pbd2, f5 12.Pd4, Pxe5 13.Pxe6, Pxd3 14.Pxd8, Taxd8 15.Pxe4, fxe4 16.Le3, Lxe3 17.fxe3, Txf1+ 18.Txf1, Pxb2 19.Tb1, Pd3 20.Lc2, Pe5 21.Td1, Pc6 22.Lb3, Pe7 23.c4, bxc4 24.Lxc4, a5 25.Td4, Kf8 26.Kf2, g6 27.g4, Kg7 28.Kg2, Kf6 29.h3, h5 30.Td1, hxg4 31.hxg4, Ke5 32.Td2, c5 33.a4, Pc6 34.Kg3?, dxc4 35.Txd8, Pxd8 36.Kf2, g5 37.Ke2, c3 38.Kd1, Kd5 39.Kc2, Kc4 40.Ke1, Kb3 41.Kb1, Kxa4 42.Kc2, Kb4 43.Kc1, a4 44.Kb1, a3 45.Ka1, c2 46.Ka2, Kc3 47.Ka1, c1D 48.Ka2, Db2+ mat.**



Hier zitten we achter de borden voor 'n simultaan tegen Ludek Pachman.



Groepsfoto genomen op een clubavond. (60-er jaren)



Ook de externe wedstrijden werden in het kleine zaaltje gespeeld.

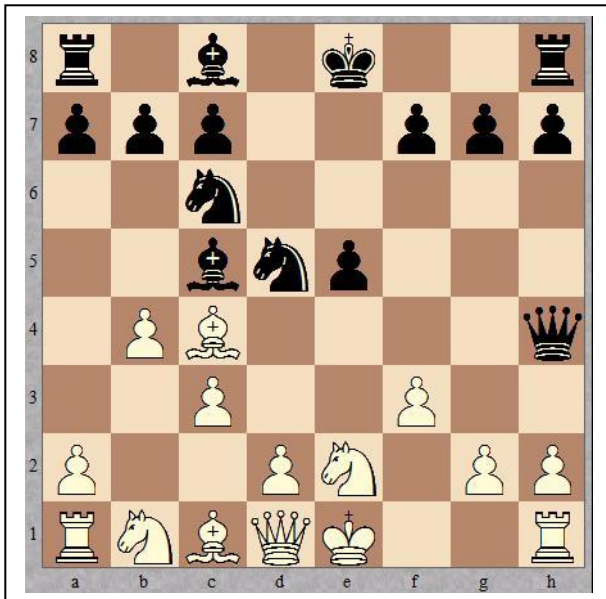


Hier zitten Harrie Weijers en Leo Hoesen aan de borden tijdens een externe wedstrijd.

Jean was in dat jaar clubkampioen, hij speelde met wit meestal, met succes, het Weense loperspel, maar in deze partij liet hij op de 7<sup>e</sup> zet 'n steekje vallen.

Wit: Jean Esser                      Zwart: Frits Esser

**1.e4, e5 2.Lc4, Lc5 3.c3, Pf6 4.f3, Pc6 5.Pe2, d5 6.exd5, Pxd5  
7.b4, Dh4+**



**8.Pg3, Dxc4 9.bxc5, Dxc5 10.Pe4,  
De7 11.0-0, De6 12.d4, 0-0  
13.c4, exd4 14.cxd5, Dxd5  
15.Pc3, Dd8 16.Pe2, d3  
17.Pf4, Dd4+ 18.Kh1, Dxa1 19.Dxd3,  
Dd4 20.Db1, De5 21.g3, Td8  
22.Lb2, Pd4 23.Te1, Df5 24.Da1,  
Pxf3 25.Lxg7, Pxe1 26.Dxe1, Kxg7  
27.Dc3+, Kf8 28.Pf2, Le6  
29.Pxe6, Dxe6**

Wit geeft op!





Wit: Harry Weijers

Zwart: Frits Esser

1.d4, Pf6 2.c4, e6 3.Pf3, b6 4.Lg5, d5 5.e3, Lb7 6.Pbd2, Lb4 7.a3, Lxd2+  
8.Pxd2, Pd7 9.Tc1, c5 10.b4, cxd4 11.exd4, dxc4 12.Pxc4, 0-0  
13.Pe5, Pxe5 14.dxe5, Dxd1+ 15.Txd1, Pd5 16.f3, Tac8 17.Ld2, Tc7  
18.Le2, Tfc8 19.0-0, Pc3 20.Lxc3, Txc3 21.Ta1, Te3 22.Tfe1, Txe5  
23.Le3, Txe1 24.Txe1, Tc3 25.Te3, g6 26.a4, Ld5 27.Kf2, Lc4  
28.Le4, Tb3 29.Txb3, Lxb3 30.a5, bxa5 31.bxa5, Kf8 32.Ke3, e5  
33.Kd3, Ke7 34.Kc3, Le6 35.Kb4, Kd6 36.Kb5, Lc8 37.a6, Ld7+  
38.Ka5, Lc6 39.Lc2, f5 40.h4, e4 41.Ld1, e3 42.Le2, Kc5 43.g3, Kd4  
44.Kb4, Ld5 45.Kb5, Kc3 46.f4, Kd2 47.Lf1, Lf3 48.Kc5, Le2  
49.Lxe2, Kxe2 50.Kc6, Kf3 51.Kb7, Wit geeft op.



Een kiekje van onze clubavond in de 60-er jaren.

We zaten toen in het kleine zaaltje, nogal dicht op elkaar.

Op de voorgrond: W.Dreessen tegen Geert Peters, aan het tweede bord

Hub Triepels - Harrie Dohr, derde bord: Sjef Gulpers - Frits Esser

Rechts zit Jean Esser tegen Harrie Weijers.



Clubavond 1964-'65



De voorrondes voor het PKL werden thuis gespeeld. (1972)  
(Bij H.Dohr)  
Hier zit ik met Peter Ramakers en Piet Heslenfeld met Harrie Dohr.



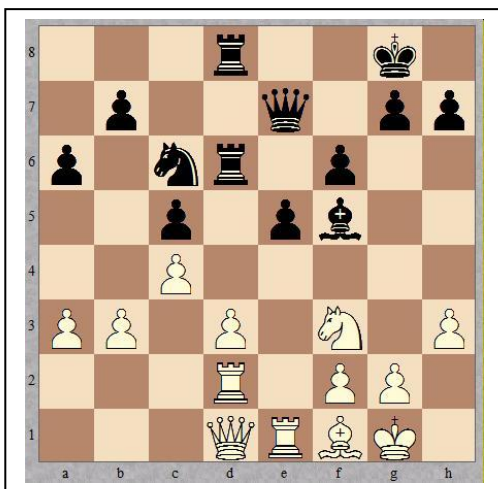
Hier doet Burgemeester Vrouwenraeds van Schaesberg de eerste zet aan het bord van Frits Hendriks tijdens de Bondswedstrijden 1975.

Als lid van de wielrenafdeling van PSV-Aachen had ik ook vrije toegang tot de schaakafdeling en nam, toen bij ons zomerpauze was, de gelegenheid waar, om in 'het buitenland' ook enige ervaring op te doen.

Wit: Dhr. Jendritzki

Zwart: Frits Esser

1.e4, c5 2.Pc3, a6 3.Pf3, Pc6 4.Le2, e5 5.0-0, Pf6 6.d3, Le7 7.Le3, 0-0  
 8.Lg5, d6 9.a3, Le6 10.b3, d5 11.exd5, Pxd5 12.Lxe7, Dxe7  
 13.Pxd5, Lxd5 14.c4, Le6 15.Te1, Tfd8 16.Lf1, Lf5 17.h3, Td6  
 18.Ta2, Tad8 19.Td2, f6



20.Te3, Dd7 21.Ph4, Le6 22.Le2, b5  
 23.cxb5, axb5 24.Lh5, Dc7 25.Lg4, Pd4  
 26.Lxe6+, Pxe6 27.Pf5, T6d7  
 28.Dg4, Dc6 29.g3, Dd5 30.a4, Kh8  
 31.axb5, Dxb3 32.d4, Dxb5  
 33.h4, Pxd4 34.Txd4, cxd4 35.Tf3, d3  
 36.Pe3, d2 37.Tf5, d1D+  
 36.Pxd1, Txd1+ 37.Kg2, Df1+

en mat op de volgende zet. Wit geeft op.



Hier zit ik aan het bord tijdens het toernooi in Aken 1966.

**Clubcompetitie** J.Stuart (1967)

(8)

Jacob was een van de leden van het eerste uur en vaste speler van het 1<sup>e</sup> team.

Wit: Jacob Stuart

Zwart: Frits Esser

1.Pf3, d5 2.d4, Pf6 3.e3, e6 4.Pbd2, c5 5.c4, cxd4 6.Pxd4, Pbd7  
7.Ld3, Dc7 8.Pb5, Db8 9.a3, a6 10.Pc3, Pe5 11.Le2, Dc7 12.cxd5, exd5  
13.Da4+, Ld7 14.Db3, Td8 15.Pxd5, Pxd5 16.Dxd5, Lc6 17.Db3, Lxg2  
18.Lb5, axb5 19.Db5+, Lc6 Wit geeft op.

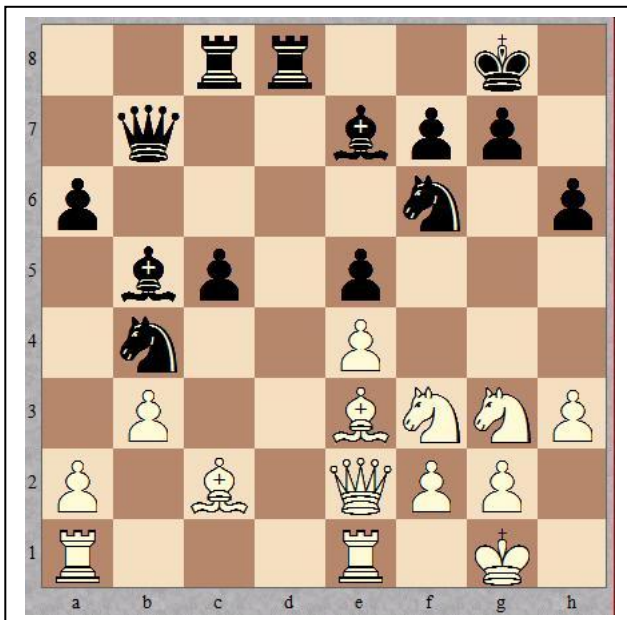
**Externe competitie** MSV 2 – SVS 2 Bord 5 29-10-1967. (9)

Wit: Dhr. Crüts

Zwart: Frits Esser

(Spaans)

1.e4, e5 2.Pf3, Pc6 3.Lb5, a6 4.La4, Pf6 5.0-0, Le7 6.Te1, b5 7.Lb3, d6  
8.c3, Pa5 9.Lc2, c5 10.d4, Dc7 11.Pbd2, Ld7 12.h3, Tc8 13.dxe5, dxe5  
14.b3, 0-0 15.Pf1, Tfd8 16.De2, h6 17.P3h2, Db7 18.Pg3, Pc6 19.Le3, b4  
20.cxb4, Pxb4 21.Pf3, Lb5! *Kost een stuk, de Dame heeft geen veld meer....*



22.Ld3, Lxd3 23.Db2, Pc2  
24.Pf5, Lxe4 25.Pxe7+, Dxe7  
26.Pxe5, Pxe1 27.Txe1, Td5  
28.Lf4, De6 29.f3, Lh7 30.Pd3, Df5  
31.Le5, Txd3 32.Dc2, De6  
33.Db2, Db6 34.Kh2, Tcd8  
35.De2, De6 36.Kg1, Td2 37.De3,  
Td1 38.Kh2, Txe1 39.Dxe1, Pd7

Wit geeft op.

**Clubcompetitie** 07-11-1968.

(10)

Wit: Jacob Stuart      Zwart: Frits Esser

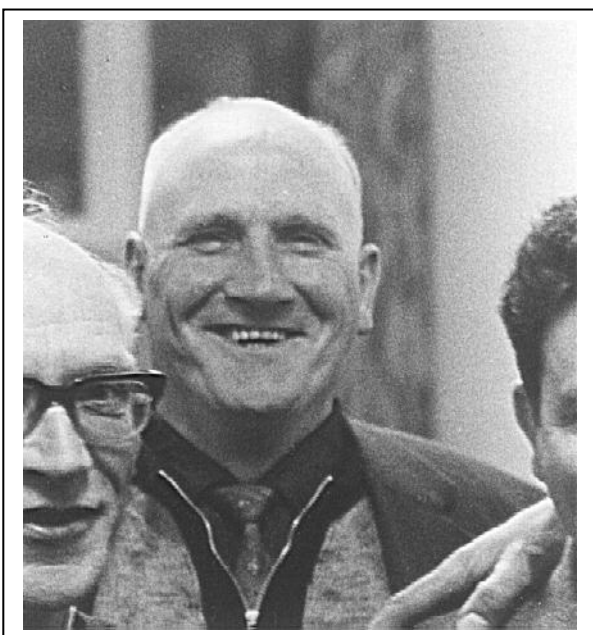
1.d4, d5 2.c4, Pf6 3.Pc3, c6 4.e3, Lf5 5.cxd5, cxd5 6.Ld3, Lxd3  
7.Dxd3, e6 8.Pf3, Ld6 9.Ld2, a6 10.a3, Pc6 11.b4, 0-0 12.0-0, Dc7  
13.Tac1, Tfd8 14.h3, Tac8 15.g4, e5 16.dxe5, Lxe5 17.De2, De7  
18.Pxe5, Pxe5 19.f4, Pc4 20.g5, Pe4 21.Pxe4, Dxe4 22.Tc3, b5  
23.f5, Pxd2 24.Txc8, Txc8 25.Dxd2, Tc2 26.Tc1, Txc1+ 27.Dxc1, Dxf5  
28.Kh2, g6 29.Dg1, Dc2+ 30.Dg2, Db3 31.Df3, Dxa3 32.Dxd5, Dxb4  
33.Da8+, Kg7, 34.Dxa6, Dd2+ 35.Kh1, b4 36.Df6+, Kg8 37.De7, Dc3  
38.Kg2, b3 39.e4, Dd2+ 40.Kf3, Dc3+ 41.Kf4, b2 42.e5, Dd4+  
43.Kf3, b1D      Wit geeft op.

**Clubcompetitie** 16-10-1969.

(11)

Wit: P.van Bree      Zwart: Frits Esser

1.e4, e5 2.f4, exf4 3.Pf3, g5 4.h4, g4 5.Pe5, De7 6.d4, f6 7.Pxg4, Dxe4+  
8.Kf2, d5 9.Lb5+. Kf7 10.Te1, Lxg4 11.Le8+, Dxe8 12.Dxg4, Le7  
13.Lxf4, Dd7 14.Dg3, Ld6 15.Lxd6, Dxd6 16.Dg4, Pc6 17.Pc3, a6  
18.Te3, Pge7 19.Tae1, Tag8 20.Dh5+, Tg6 21.Pe2, Pb4 22.Txe7+, Dxe7  
23.Pf4, Df8 24.Pxg6, hxg6 25.Dg4, Dd6 26.c3, Pd3+      Wit geeft op.



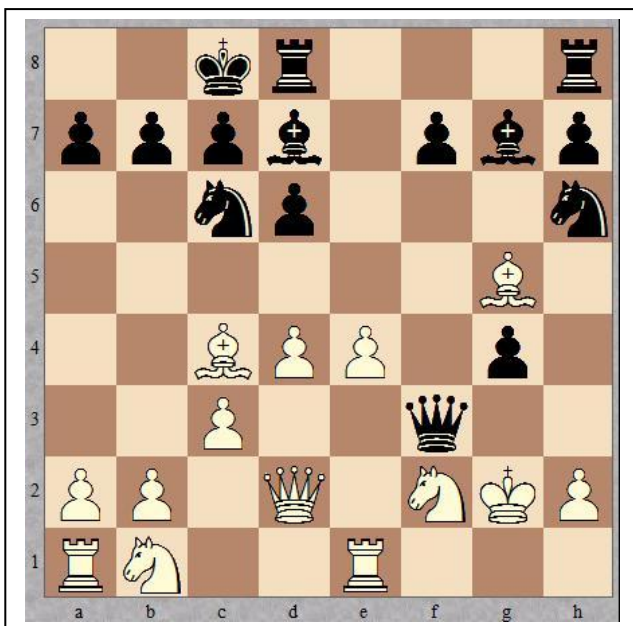
Hier staat, de altijd goed gemutste, Jacob Stuart met links Geert Peters en rechts Jean Esser tijdens een clubavond in 1966.

**Externe competitie** MSV 1 – SVS 1 Bord 7 30-12-1970. (12)

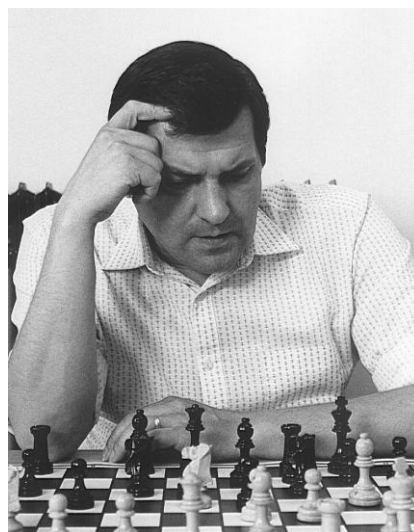
In deze wedstrijd op het 1<sup>e</sup> team kreeg ik een tegenstander wiens naam mij ontzag inboezemde. Dhr. Stumpers was in mijn ogen een Limburgse topper die vaak tot in de finalegroep van de PKL was doorgedrongen. En dan ook nog het koningsgambiet! Na de 5<sup>e</sup> zet werd het opletten en improviseren....

Wit: Dhr. Stumpers      Zwart: Frits Esser

1.e4, e5 2.f4, exf4 3.Pf3, g5 4.Lc4, g4 5.Pe5, Dh4+ 6.Kf1, Ph6 7.d4, d6 8.Pd3, f3 9.Lf4, fxg2+ 10.Kxg2, Pc6 11.Pf2, Lg7 12.c3, Df6 13.Dd2, Ld7 14.The1, 0-0-0 15.Lg5, Df3+



16.Kg1, g3 17.Ph1, gxh2+  
18.Dxh2, Dg4+ 19.Dg3, Dxc3+  
20.Pxg3, Tdg8 21.Kg2, Pd8 22.Pd2,  
Le6 23.Ld3, Pg4  
24.Lh4, Lf6 25.Th1, Lxh4  
26.Txh4, Tg7 27.Kf3, Thg8  
28.Pdf1, Pf6 29.b3, Lg4+  
30.Ke3, Pde6 31.Te1, Pg5  
32.Kf2, Pf3 33.Txg4, Pxe1  
34.Txg7, Pxd3+ 35.Ke2, Txg7  
36.Kxd3, Kd7 37.Pf5, Tg1  
38.P5e3, h5 39.Ke2, Tg8  
Wit geeft op.



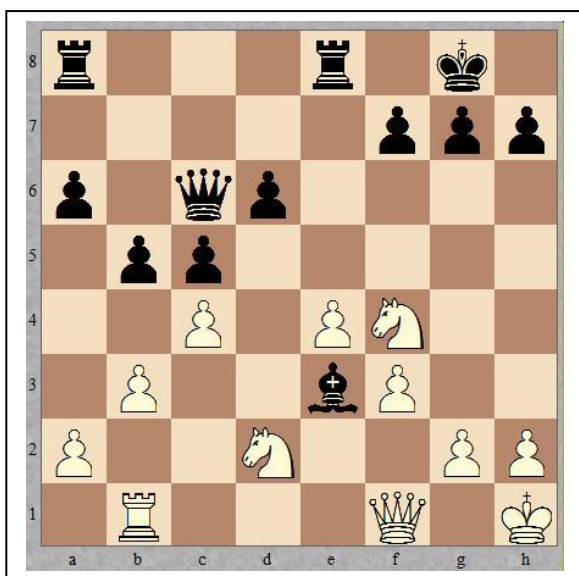
**Voorronde K.v.Limburg** Maart 1971.

(13)

Wit: Piet Reuleaux (Kerkrade) Zwart: Frits Esser

De voorrondes voor het persoonlijk kampioenschap van Limburg werden in 1971 bij de wit-spelers thuis gespeeld. Zo toog ik naar Kerkrade om de strijd met Piet, die bij Kerkrade in het eerste team speelde, aan te binden.

**1.e4, e5 2.Pf3, Pc6 3.Pc3, d6 4.d3, Pf6 5.Le2, Le7 6.0-0, 0-0 7.b3, a6  
8.Lb2, b5 9.Pb1, Le6 10.Pbd2, Dd7 11.d4, exd4 12.Lxd4, Pxd4  
13.Pxd4, Lg4 14.Tb1, Lxe2 15.Dxe2, c5 16.P4f3, Dc6 17.Pe1, Tfe8  
18.f3, Ld8 19.Kh1, Pd5 20.Dd3, Pf4 21.De3, Lg5 22.Df2, Lf6  
23.Pd3, Ld4 24.De1, Pd5 25.c4, Pe3 26.Pf4, Pxf1 27.Dxf1, Le3**



*Zwart wint een stuk terug en staat nu een volle toren vóór.*

**28.Pd5, Lxd2 29.Dd3, Lh6 30.f4, Lxf4  
31.Pxf4, Dxe4 32.Df1, b4  
33.Pd5, Te5 34.Pb6, Tae8 35.Pd7, Te6**

Wit geeft op.

**Uit een 4-kamp** 30-08-1972.

(14)

Wit: dr.Piet Schouten Zwart: Frits Esser

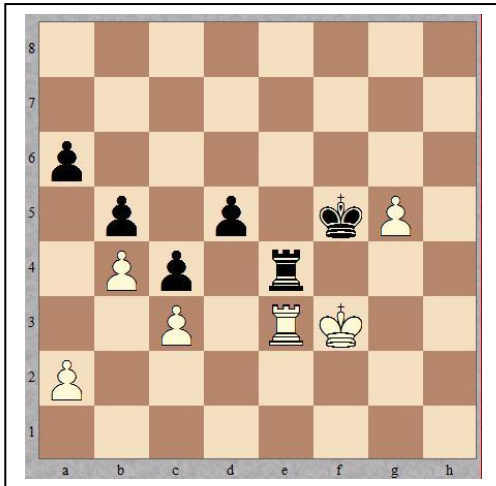
**1.Pf3, d5 2.c4, Pf6 3.d4, e6 4.Pc3, c5 5.e3, Pd7 6.Ld3, dxc4  
7.Lxc4, cxd4 8.Pxd4, Dc7 9.Le2, a6 10.0-0, Ld6 11.g3, 0-0 12.e4, Lb4  
13.Lf4, e5 14.Db3, Lxc3 15.Pe6, fxe6 16.Dxe6+, Tf7 17.Tc1, exf4  
18.Txc3, Pc5 19.Dc4, Pe6 20.Db3, De7 21.Db6, Pxe4 22.Tc2, Dd6  
23.Da5, fxxg3 24.Lc4, gxh2+ 25.Kh1, Ld7 26.Ld5, Pxxg3+**

Wit geeft op.

**Externe partij** Roermond (Beker) Mei 1973. (15)

Wit: Gerrit de Wit      Zwart: Frits Esser      (Spaans)

1.e4, e5 2.Pf3, Pc6 3.Lb5, a6 4.La4, Pf6 5.0-0, Pxe4 6.d4, b5  
7.Lb3, d5 8.Pxe5, Pxe5 9.dxe5, Le6 10.Pd2, Pxd2 11.Lxd2, c5  
12.c3, Lf5 13.Df3, Le4 14.Dg4, g6 15.Lg5, Le7 16.Lh6, c4 17.Ld1, Lf5  
18.Dd4, Le6 19.f4, Dc8 20.Kh1, Lc5 21.Dd2, Dd7 22.Lg7, Tg8  
23.Lf6, Le7 24.Lxe7, Dxe7 25.Dd4, Dc7 26.b3, Tc8 27.Tf3, Ke7  
28.Lc2, Dc5 29.Dxc5, Txc5 30.b4, Tc7 31.f5, gxf5 32.Lxf5, Lxf5  
33.Txf5, Tg6 34.Taf1, Ke6 35.Th5, f6 36.exf6, Tf7 37.Te1+, Kd6  
38.Tf5, Tgxf6 39.Txf6, Txf6 40.Kg1, Tf5 41.Te3, Te5 42.Kf2, Ke6  
43.g4, Te4 44.Kf3, Ke5 45.h4, h6 46.g5, hxg5 47.hxg5, Kf5  
Wit geeft op!



Slotstelling.

*Het eindspel is voor zwart gewonnen.  
b.v. 48Txe4, dxe4+ 49.Ke3, Kxg5  
50.Kxe4, Kg4! 51.Kd5, Kf3 52.Kc6, Ke3  
53.Kb6, Kd3 54.Kxa6, Kxc3  
55.Kxb5, Kd3 en zwart haalt Dame.*

**Clubcompetitie** November 1973. (16)

Wit: Jan van Loo      Zwart: Frits Esser

1.d4, d5 2.c4, Pf6 3.e3, Lf5 4.Pf3, e6 5.Pc3, c5 6.Ld2, Pd7 7.Le2, Db6  
8.Dc1, Le7 9.b3, 0-0 10.0-0, a6 11.Pa4, Dc7 12.Lc3, dxc4 13.bxc4, Tc8  
14.Dd2, Pe4 15.De1, Pxc3 16.Pxc3, Lf6 17.Tc1, Pb6 18.Pe5, Lxe5  
19.dxe5, Dxe5 20.Dd2, Tfd8 21.Db2, Dc7 22.Tfd1, Txd1 23.Txd1, Td8  
24.Td2, Td6 25.f3, Dd8 26.e4,      Wit geeft op, Hij verliest 'n volle toren.

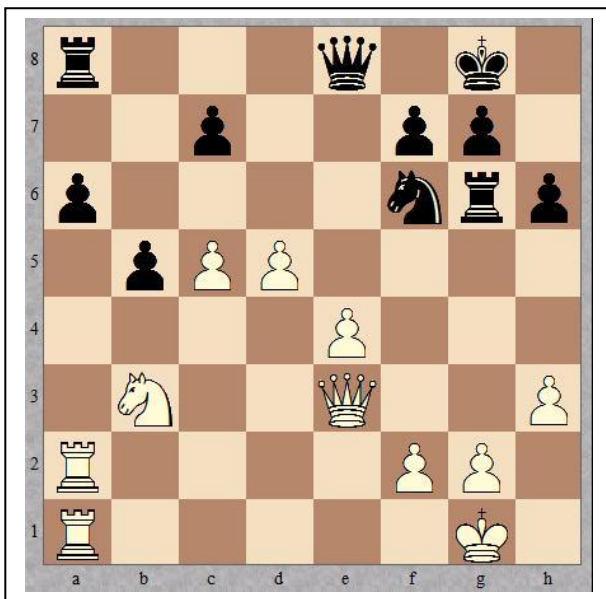


Wit: F.Pleumekers

Zwart: Frits Esser

(Italiaans)

1.e4, e5 2.Pf3, Pc6 3.Lc4, Lc5 4.0-0, Pf6 5.Pc3, d6 6.h3, h6 7.a3, 0-0  
8.d3, Te8 9.Pa4, a6 10.Pxc5, dxc5 11.c3, Le6 12.Lxe6, Txe6  
13.Le3, b6 14.De2, De7 15.b4, cxb4 16.axb4, b5 17.Ta2, Dd7  
18.Tfa1, Pb8 19.Lc5, Dc6 20.Pd2, Pfd7 21.Pb3, Tg6 22.De3, De6  
23.Pd2, Pxc5 24.bxc5, Pd7 25.d4, exd4 26.cxd4, Dc6 27.Pb3, Pf6  
28.d5, De8



29.f3, Pxd5! 30.Dd3, Pb4 31.De2,  
Pxa2 32.Txa2, De6 33.Pd4, De5  
34.Pxb5, Dxc5+ 35.Kf1, Tb6  
36.Pa3, Tb8 37.Dd3, Tb2  
38.Txb2, Txb2 39.Ke1, Dg1+  
40.Df1, De3+ Wit geeft op.

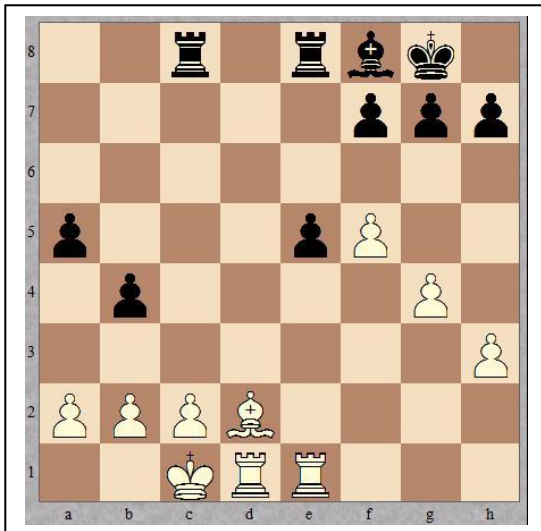


Een overzicht van de grote zaal in Het Streeperkruis tijdens de Bondswedstrijden.

**Externe competitie** GESS 1 – SVS 1 bord 7 28-01-1973. (18)

Wit: Dhr. Titselaar      Zwart: Frits Esser

1.e4, e5 2.d4, exd4 3.Dxd4, Pc6 4.De3, d6 5.Pc3, a6 6.Ld2, Pf6  
7.0-0-0, Le7 8.f4, 0-0 9.h3, b5 10.Pd5, Te8 11.g4, Pxd5 12.exd5, Lf8  
13.Df2, Pe7 14.Lg2, Lb7 15.Lc3, Dd7 16.f5, c6 17.dxc6, Lxc6  
18.Lxc6, Dxc6 19.Df3, Tac8 20.Dxc6, Pxc6 21.Pf3, b4 22.Ld2, a5  
23.The1, Pe5 24.Pxe5, dxe5



25.Le3, Lc5 26.Td5, Lxe3+ 27.Txe3, f6  
28.Txa5, Ta8 29.Txa8, Txa8  
30.Kb1, Td8 31.Td3, Tc8 32.Tb3, Tc4  
33.a4, bxa3e.p., 34.Txa3, Td4 35.Te3,  
Kf8 36.c3, Tf4 37.b4, g6 38.fxf6, hxf6  
39.Kc2, e4 40.b5, Ke7 41.Kb3, Kd6  
42.Kc4, f5 43.gxf5, gxf5 44.Kd4, Tf1  
45.c4, Td1+ 46.Kc3, Kc5 47.Te2, Td3+  
48.Kb2, Txf3 49.Tc2, e3 50.Te2, f4  
51.Kc3, Tg3 52.Kd3, f3 53.Tb2, f2  
Wit geeft op!



Een kiekje tijdens een SVS-toernooi, aan het bord Links Johan Arnold en Hein Meddeler. Rechts kijkt Harrie Dohr toe.

**Clubcompetitie** 31-10-1974.

(19)

Wit: G. Hoeymakers

Zwart: Frits Esser

1.e4, c6 2.c4, d5 3.cxd5, cxd5 4.Lb5+, Ld7 5.Lxd7+, Dxd7 6.e5, Pc6  
7.Pf3, e6 8.0-0, Lc5 9.Da4, Pe7 10.a3, 0-0 11.b4, Lb6 12.d4, Pf5  
13.Le3, Tfc8 14.Pd2, a5 15.b5, Pa7 16.Tb1, Tc3 17.Tfe1, Tac8  
18.g3, Td3 19.g4, Pxd4 20.Kg2, Pxf3 21.Kxf3, d4 22.Pc4, Dd5+  
23.Ke2, dxe3 24.Pxh6, Td2+ 25.Kxe3, Tc3+ 26.Kf4, Td4+ 27.Kg5, h6+  
28.Kh4, g5+ Mat!

**Clubcompetitie** December 1974

(20)

Wit: Jos van der Mark

Zwart: Frits Esser

1.e4, c5 2.Pf3, Pc6 3.d4, cxd4 4.Pxd4, Pf6 5.Pc3, a6 6.Lc4, e5  
7.Pf3, h6 8.Le3, Lb4 9.Dd3, De7 10.0-0, 0-0 11.a3, Lxc3 12.bxc3, b5  
13.La2, Lb7 14.Pd2, Tc8 15.f4, Pg4 16.f5, Pf6 17.Tf3, Pa5  
18.Tg3, Kh7 19.Lb3, Pxb3 20.cxb3, d5 21.Th3, dxe4 22.De2, Txc3  
23.g4, Pd5 24.Pxe4, Txe3 25.Txe3, Pxe3 26.Dxe3, Lxe4 27.Dxe4, Dc5+  
28.Kg2, f6 29.b4, Dc3 Wit geeft op.

**Clubcompetitie** 11-03-1976.

Wit: Lei Konsten

Zwart: Frits Esser

(21)

1.Pf3, d5 2.d4, g6 3.Lf4, Pf6 4.Dc1, Lg7 5.Pc3, a6 6.g3, Lf5 7.Lg2, c6  
8.0-0, Pbd7 9.Pd1, Lg4 10.Lh6, 0-0 11.Lxg7, Kxg7 12.Pe3, Lxf3  
13.Lxf3, e5 14.dxe5, Pxe5 15.Lg2, Te8 16.Te1, Db6 17.c3, Te7  
18.Lh3, Tae1 19.Dc2, Pe4 20.Tf1, Pxf2 21.Kxf2, Pc4 Wit geeft op.

# IBM-toernooi Amsterdam

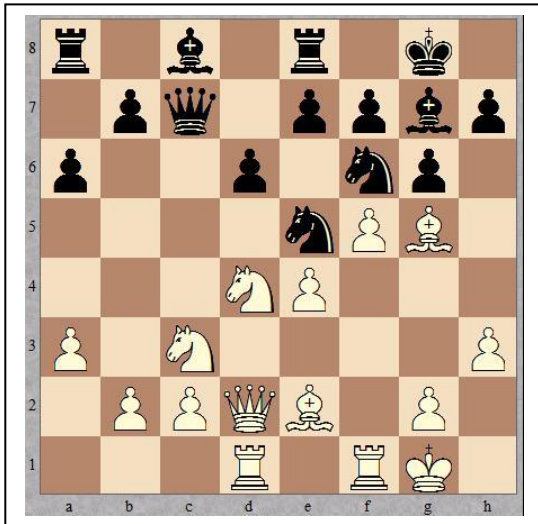
11-07-1976.

(22)

Wit: J.van Welzen

Zwart: Frits Esser

1.e4, d6 2.d4, Pf6 3.Pc3, g6 4.Le2, Lg7 5.Pf3, Pbd7 6.0-0, 0-0  
7.Le3, Pg4 8.Lg5, c5 9.h3, cxd4 10.Pxd4, Pf6 11.Dd2, Da5  
12.Tad1, a6 13.a3, Dc7 14.f4, Te8 15.f5, Pe5



16.Kh1, b5 17.Lh6, Ld7 18.Dg5, Pc6  
19.Tf4, Pxd4 20.Txd4, Lxh6 21.Dxh6, e5  
22.fxe6.p., Txe6 23.Txf6, Txf6  
24.Pd5!, Dd8 25.e5, Tf2 26.Th4, f5  
27.Dxh7+, Kf8 28.Dxg6, Dxh4  
29.Dxd6+, Kg7 30.Dxd7+, Kh8  
31.Pe7, Dg3 Wit geeft op.



Hier met Willy Rekers voor het RAI-gebouw in Amsterdam



Hier zit ik aan het bord tijdens het IBM-toernooi in Amsterdam.



De Schaesbergse delegatie: Peter Ortmans, Frits Esser, Willy Rekers en Sjef Gulpers (1973)

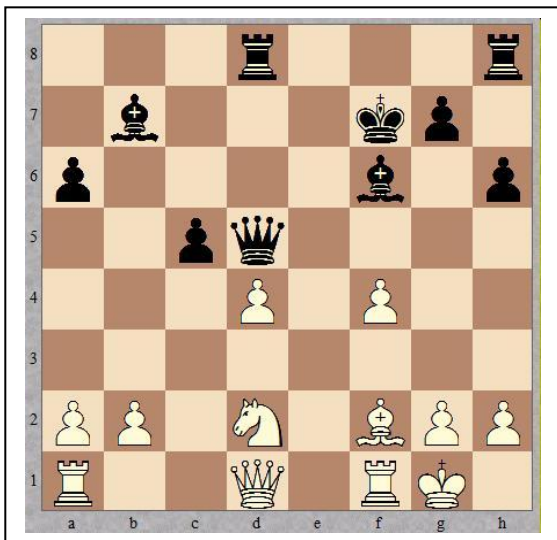


Hier in gesprek met Ludek Pachman die voor ons een simultaan gaf in de Alberts Corner Heerlen.

**Kampioenschap Oostelijke Mijnstreek 18-05-1977. (23)**

Wit: André Vossen      Zwart: Frits Esser

**1.e4, c5 2.Pf3, Pc6 3.d4, cxd4 4.Pxd4, e5 5.Pf3, Pf6 6.Lg5, Le7  
7.Pbd2, d5 8.Lb5, a6 9.Lxc6+, bxc6 10.Pxe5, Dd6 11.f4, Lb7  
12.0-0, h6 13.Lh4, Td8 14.Pxf7, Kxf7 15.e5, Dc5+ 16.Lf2, d4  
17.exf6, Lxf6 18.c3, Dd5 19.cxd4, c5 *Dreigt mat op g2.***



**20.Pf3, cxd4 21.Dd3, The8  
22.a3, Te4 23.g3, Te7 24.Kg2, Tde8  
25.Tfe1, Lc6 26.Txe7+, Txe7  
27.Te1, Lb5 28.Dd2, d3  
29.Txe7+, Kxe7 30.De3+, Kf7  
31.Le1, Lxb2 32.Lb4, Lc6 33.Kf2, Kg8  
34.Ke1, Dxf3 35.De6+, Kh7 36.Df5+, g6  
37.Df7+, Lg7 38.De7, Le4**

Wit geeft op, mat is onvermijdelijk.

**Externe competitie 11-12-1977. (24)**

Wit: H.Nabben      Zwart: Frits Esser

**1.d4, Pf6 2.c4, e6 3.Pc3, d5 4.Lg5, Le7 5.e3, c6 6.a3, Pbd7 7.Dc2, Da5  
8.c5, Dc7 9.Ld3, e5 10.dxe5, Pxe5 11.b4, Pxd3+ 12.Dxd3, a5  
13.Td1, axb4 14.axb4, h6 15.Lf4, Dd7 16.Pge2, 0-0 17.0-0, b6  
18.Ta1, Lb7 19.Pa4, La6 20.Dc2, Db7 21.Pxb6, Ta7 22.Tfb1, Ld8  
23.Pa4, Te8 24.Pd4, Lc7 25.Df5, Lxf4 26.Dxf4, Lb5 27.Pc3, Txa1  
28.Txa1, Ld3 29.Ta4, Ta8 30.Ta2, Txa2 31.Pxa2, Pe4 32.f3, Pxc5!  
33.Pc1, Dxb4 34.Pxd3, Db1+ 35.Pc1?, Dxc1+ 36.Kf2, Pd3+ Wit geeft op.**

**Externe competitie Reuver 08-01-1978.**

(25)

Wit: J.Jetten

Zwart: Frits Esser

1.e4, c5 2.Pf3, Pc6 3.Lc4, e6 4.Pc3, g6 5.d3, Lg7 6.Lf4, Pge7  
7.e5, 0-0 8.0-0, Pf5 9.g3, Dc7 10.Te1, a6 11.a4, Pcd4 12.Pe4, b6  
13.c3, Pxf3+ 14.Dxf3, Lb7 15.Dd1, Dc6 16.f3, f6 17.exf6, Lxf6  
18.Kg2, Lg7 19.La2, b5 20.Lb1, b4 21.Tf1, bxc3 22.bxc3, d5  
23.Pd2, Lcx3 24.Ta3, Le5! *Wit kan de loper niet nemen wegens Pd3+ met  
Dameverlies* 25.De2, Lxf4 26.gxf4, Pd4 27.De5, Tf5 28.De3, Dd6  
29.Kg3, Tg5+ 30.Kh4, Pf5+ Wit geeft op. (Dameverlies)

**Clubcompetitie 16-03-1978.**

(26)

Wit: May Thomas

Zwart: Frits Esser

1.c4, Pf6 2.Pc3, c6 3.g3, g6 4.Lg2, Lg7 5.Pf3, d5 6.cxd5, cxd5  
7.0-0, Pc6 8.d4, Lf5 9.e3, 0-0 10.b3, Pb4 11.Ph4, Ld3 12.Te1, Pc2  
13.Dxd3, Pxe1 14.De2, Pvg2 15.Pvg2, Tc8 16.Lb2, a6 17.f4, Dd7  
18.Dd3, Dh3 19.Dd2, Tfd8 20.Tf1, Tc6 21.f5, gxf5 22.Tf4, Pg4  
23.Ph4, e6 24.De2, Lh6 25.Tf3, Lg5 26.Pxf5, exf5 27.Txf5, Lxe3+  
28.Kh1, Th6 Wit geeft op.

**Clubcompetitie 16-10-1980.**

(27)

Wit: Piet Kooistra

Zwart: Frits Esser

1.e4, c5 2.Pf3, d6 3.d4, cxd4 4.Pxd4, Pf6 5.Pc3, a6 6.Le2, Pc6  
7.Le3, e5 8.Pb3, Le6 9.Pd2, d5 10.exd5, Pxd5 11.Pxd5, Lxd5  
12.0-0, Dc7 13.f4, Ld6 14.g3, exf4 15.Lxf4, Lc5+ 16.Tf2, Lxf2+  
17.Kxf2, De7 18.c4, Le6 19.Pe4, Tad8 20.Pd6+, Kf8 21.c5, g5  
22.Le3, h6 23.b4, Tg8 24.a3, Tg6 25.Tc1, Lh3 26.Db3, Tf6+  
27.Kg1, Pd4 28.Dd3, Pxe2+ 29.Dxe2, Te6 30.Dh5, Txd6  
31.Dxh6? Txh6 Wit geeft op.

**Clubcompetitie** 22-01-1981. (28)

Wit: R. van Veen Zwart: Frits Esser

**1.e4, c5 2.Pf3, Pc6 3.d4, cxd4 4.Pxd4, Pf6 5.Pc3, a6 6.Pxc6, bxc6  
7.Lc4, e6 8.e5, Pg8 9.Dg4, g6 10.Lg5, Le7 11.Lxe7, Pxe7 12.Pe4, Da5+  
13.c3, Dxe5 14.f4, Dxe4+ Wit geeft op.**

**Clubcompetitie** 16-04-1981. (29)

Wit: Ed Sparla Zwart: Frits Esser

**1.Pf3, Pf6 2.c3, c5 3.e3, Pc6 4.Lb5, Dc7 5.d4, cxd4 6.exd4, e6  
7.0-0, a6 8.La4, Le7 9.Te1, 0-0 10.Lg5, Db6 11.d5, Pxd5 12.Lxc6, Dxc6  
13.Pe5, Dc7 14.Ld2, d6 15.Pf3, b5 16.Pa3, Lb7 17.Pc2, Lf6  
18.Pcd4, Tfe8 19.Te2, Tac8 20.Dc2, b4 21.Dd3, bxc3 22.bxc3, Pxc3  
23.Te3, Pd5 24.Tc1, Dd7 25.Tee1, Txc1 26.Lxc1, Pc7 27.Pg5, Lxg5  
28.Lxg5, e5 29.Pe2, Dg4 30.f3, Dxg5 31.Dxd6, De7 Wit geeft op.**

**Clubcompetitie** 18-03-1982. (30)

Wit: Fridrich Gunkelmann Zwart: Frits Esser

**1.e4, c5 2.Pf3, Pc6 3.Lc4, e6 4.d4, cxd4 5.Pxd4, Pf6 6.Lg5, h6  
7.Lh4, g5 8.Pxc6, bxc6 9.e5, gxh4 10.exf6, Dxf6 11.Pd2, d5  
12.Ld3, Dxb2 13.0-0, Df6 14.Pf3, Lg7 15.Tb1, 0-0 16.h3, e5  
17.Ph2, Dg5 18.Kh1, e4 19.Le2, f5 20.Tb3, Le5 21.Dc1, Lf4  
22.Dd1, Tf7 23.c4, Le6 24.Dd4, Tg7 25.Tg1, Lxh2 26.Kxh2, f4  
27.Lf1, Td8 28.Dc5, Tc8 29.Dd6, Df5 30.Tc3, Td7 31.Dc5, d4  
32.Dxf5, Lxf5 33.Tc1, d3 34.Tc3, Tb8 35.f3, e3 36.Lxd3, Txd3  
37.Txd3, Lxd3 38.Td1, Td8 39.Kg1, e2 40.Te1, Lxc4 41.a3, Td1  
Wit geeft op.**



**Voorronde Limburgs kampioenschap** 27-05-1982. (31)

Wit: Hub Triepels    Zwart: Frits Esser

Wetende dat Hub graag met wit 1.b4 of 1.f4 opende had ik mij terdege voorbereid. Bij deze verdediging is de 10<sup>de</sup> zet van zwart cruciaal. Alles ging volgens theorie.

1.f4, e5 2.fxe5, d6 3.exd6, Lxd6 4.Pf3, g5 5.d4, g4 6.Pg5, f5 7.e4, h6  
8.Ph3, gxh3 9.Dh5+, Kf8 10.Lc4, Th7! 11.Dxh3, Le7 12.c3, Pc6  
13.0-0, Lg5 14.Pd2, Pxd4 15.Pf3, Pxf3+ 16.Dxf3, Lxc1 17.Taxc1, De7  
18.Ld3, Tf7 19.exf5, c6 20.Tce1, Df6 21.g4, Ld7 22.De4, Tae8  
23.Db4+, Tfe7 24.Txe7, Dxe7 25.Dxe7, Txe7 26.Kf2, Pf6 27.Kf3, Pd5  
28.Lc2, c5 29.Lb3, Pf6 30.h3, Lc6+ 31.Kg3, Te3+ 32.Kh4, Lg2  
Wit geeft op.

**Clubcompetitie** 08-09-1983. (32)

Wit: Ed Sparla    Zwart: Frits Esser

1.e4, c5 2.Pf3, d6 3.c3, Pf6 4.g3, Pc6 5.d3, e5 6.Db3, Le7 7.Lg2, 0-0  
8.0-0, a6 9.c4, Tb8 10.Pc3, Lg4 11.Le3, Dd7 12.Pd2, Le6 13.f4, exf4  
14.Lxf4, b5 15.Pd5, Lxd5 16.exd5, Pd4 17.Dd1, bxc4 18.Pxc4, Tfe8  
19.Le4, Lf8 20.Te1, Pxe4 21.dxe4, f6 22.Kg2, g5 23.Le3, Txe4  
24.Tf1, De7 25.Dd3, Kg7 26.b3, h6 27.Lf2, Te8 28.Tae1, Pb5  
29.a4, Pc7 30.Df3, Pd5 31.Pe3, Pxe3+ 32.Txe3, Txe3 33.Lxe3, De4  
Wit geeft op.

**Clubcompetitie** 29-09-1983. (33)

Wit: Loek Dassen    Zwart: Frits Esser

1.d4, Pf6 2.c4, e6 3.Pc3, b6 4.e4, d6 5.Pf3, Lb7 6.Ld3, Le7 7.0-0, c5  
8.d5, e5 9.Le3, 0-0 10.Pd2, Pd7 11.f4, exf4 12.Lxf4, Pe5 13.Lxe5, dxe5  
14.Pf3, Ld6 15.Pb5, a6 16.Pxd6, Dxd6 17.a4, Lc8 18.Ph, Pg4  
19.Dd2, Dh6 20.Dxh6, Pxh6 21.Pf5, Lxf5 22.exf5, f6 23.Ta3, Pf7  
24.Le2, Pd6 25.Tb3, Tb8 26.Te3, Td8 27.b3, b5 28.axb5, axb5  
29.cxb5, Pxb5 30.Lxb5, Txb5 31.Td1, Td6 32.Ted3, Kf8 33.Tc3, Ke7  
34.Kf2, Tdb6 35.T1d3, Kd6 36.Ke2, Ta6 37.Td2, Ta1 38.h3, Tb1  
39.Td3, Tb2+ 40.Kf3, Tb4 41.Kg3, e4 42.Te3, Kxd5 43.Tc4, Txb3  
44.T4c3, Txc3 45.Txc3, c4 46.Kf4, Tb3 47.Tc1, Kd4 48.Te1, e3  
49.Td1+, Td3 50.Ta1, e2    Wit geeft op.

**Clubcompetitie** 19-01-1984.

(34)

Wit: Hub Triepels      Zwart: Frits Esser

1.f4, d5 2.e3, Pf6 3.Pf3, c5 4.c4, e6 5.b3, Pc6 6.Lb2, g6 7.Le2, Lg7  
8.0-0, 0-0 9.Pa3, a6 10.Pc2, Te8 11.Tb1, Dc7 12.g3, b6 13.Dc1, Lb7  
14.Pce1, Tad8 15.Pe5, d4 16.P1f3, Pfd7 17.exd4, Pxd4 18.Lxd4, cxd4  
19.Pd3, e5 20.fxe5, Pxe5 21.Pfxe5, Lxe5 22.Pxe5, Txe5 23.Lf3, Lxf3  
24.Txf3, Tde8 25.Tf1, d3 26.Dd1, Dc5+ 27.Tf2, Te2 28.Df1, Txd2  
29.Td1, T8e2 30.Txd2, Txd2 31.Kg2, De3 32.Txd2, Dxd2+  
33.Df2, Dc2 34.Kf1, d2                      Wit geeft op.

**Clubcompetitie** 29-03-1984.

(35)

Wit: Piet Kooistra      Zwart: Frits Esser

1.e4, c5 2.Pf3, Pc6 3.a3, Pf6 4.Pc3, e6 5.d4, cxd4 6.Pxd4, Le7  
7.Le3, a6 8.Le2, 0-0 9.Dd2, Dc7 10.h4, d6 11.Tad1, Pxd4 12.Lxd4, e5  
13.Le3, Le6 14.Lg5, Tfd8 15.Lxf6, Lxf6 16.f4, exf4 17.Dxf4, Lxc3+  
18.bxc3, Dxc3+ 19.Dd2, Dxa3 20.Lf3, Dc5 21.Tf1, De5 22.Kf2, Tac8  
23.Tfe1, Dc5+      Wit geeft op.

**Clubcompetitie** 14-03-1985.

(36)

Wit: Harrie Cramers      Zwart: Frits Esser

1.d4, Pf6 2.c4, e5 3.dxe5, Pg4 4.Pf3, Pc6 5.Pc3, Pgxe5 6.Pxe5, Pxe5  
7.b3, Lb4 8.Lb2, De7 9.a3, Lxc3 10.Lxc3, 0-0 11.e3, d6 12.Le2, c5  
13.0-0, b6 14.f3, Pxc4 15.Lxc4, Dxe3+ 16.Kh1, Dxc3 17.Dxd6, Df6  
18.Dxf6, gxf6 19.Tad1, Le6 20.Lxe6, fxe6 21.Td6, Tae8 22.Tfd8, Kf7  
23.Kg1, Te7 24.Kf2, e5 25.g3, Tfe8 26.Ke3, Te6 27.Ke4, Txd6  
28.Txd6, Ke7 29.Kd5, Td8 30.Txd8, Kxd8 31.g4?, Kd7 32.h4, h6  
33.a4, a6 34.a5, bxa5 35.Kxc5, Ke6 36.Kb6, f5 37.gxf5, Kxf5  
38.Kxa5, Kf4 39.Kxa6, Kxf3 40.b4, e4 41.b5, e3 42.b6, e2 43.b7, e1D  
44.b8D, Da1+ 45.Kb7, Db1+ 46.Kc8, Dxb8+ 47.Kxb8, Kg4  
Wit geeft op.

**Clubcompetitie** 11-04-1985.

(37)

Wit: Jan Bakx

Zwart: Frits Esser

1.e4, c5 2.Pf3, Pc6 3.d4, cxd4 4.Pxd4, Pf6 5.Pc3, a6 6.Lc4, e6  
7.0-0, Dc7 8.Lb3, b5 9.a3, Lb7 10.f3, Pxd4! 11.Le3, Pxb3  
12.cxb3, Lc5 13.De2, Lxe3+ 14.Dxe3, 0-0 15.Tac1, Dd8  
16.g4, d5 17.Tcd1, Tfe8 18.Kh1, De7 19.e5, Pxd4! 20.Df4, Ph6  
21.Tg1, Pf5 22.Tg4, g6 23.Tdg1, Dc5 24.Pd1, d4 25.h4, Dd5  
26.Tf1, Dxb3 27.h5, Dd3 28.Tgg1, Tac8 29.Kh2, Tc2+ 30.Kh3, Pg7  
31.hxg6, fxg6 32.Dh6, Df5+ 33.Kh4, Th2+ Wit geeft op.

**Clubcompetitie** 20-03-1986.

(38)

Wit: Leo Ortman

Zwart: Frits Esser

1.d4, Pf6 2.c4, g6 3.Pc3, d6 4.e4, Lg7 5.f3, 0-0 6.Le3, b6  
7.Dd2, Te8 8.Ld3, c6 9.Pe2, e5 10.d5, cxd5 11.cxd5, La6 12.Pb5, Lxb5  
13.Lxb5, Te7 14.Tc1, a6 15.Ld3, Tc7 16.0-0, Pd7 17.b4, b5  
18.Txc7, Dxc7 19.Tc1, Dd8 20.Tc6, Pb8 21.Lb6, De7 22.Tc8+, Lf8  
23.Ld8, Da7+ 24.Kh1, Pbd7 25.Tc7, Db8 26.Txd7, Pxd7 27.Lh4, Dc7  
28.Dc3, Dxc3 29.Pxc3, Tc8 30.Le1, Pb6 31.Pe2, Pc4 32.Kg1, Lh6  
33.Kf2, Le3+ 34.Kg3, f6 35.Kg4, h5+ 36.Kg3, g5 37.h3, Kg7  
38.Lh2, Pd2 39.Lb1, Pc4 40.Ld3, Lf4+ 41.g3, Ld2 42.Lf2, Lxb4  
43.g4, h4 44.Kg2, Ld2 45.Kf1, a5 46.La7, a4 47.Lf2, b4 48.Le1, Lxe1  
49.Kxe1, Kf7 50.Lc2, Pb2 51.Kd2, Pc4+ 52.Kd3, a3 53.Lb3, Pa5  
54.La4, Ke7 55.Lc2, Kd8 56.La4, Kc7 57.Ke3, Kb6 58.Kd3, Kc5  
59.Pc1, Kb6 60.Pe2, Pc4 61.Lc6, Pb2+ 62.Kc2, Txc6+ 63.dxc6, Kxc6  
64.Kb3, Kc5 65.Pc1, Kb5 66.Pe2, Pd3 67.Pg1, Pc5+ 58.Kc2, Ka4

Partijen met Leo werden vaak een avondvullende bezigheid, eindeloos laveren, en loeren op een foutje of een minder sterke zet bepaalden het verloop van de partij.



Ons kampioenstiental in de 70-er jaren.  
Staand: Johan Arnold, Jean Esser, Wouter van de Zandt, Bert Corneth,  
André Vossen, Hans Hageman, Rien Seip en Frits Hendriks.  
Zittend: Gerrie Maas en Ger Hageman.



Ook in het Ziekenhuis kwam het bordje op tafel en werden de verpleegsters getest op hun schaakkwaliteit!

**Clubcompetitie** 13-09-1990.

(39)

Wit: Math Kerff

Zwart: Frits Esser

(Italiaans)

1.e4, e5 2.Pf3, Pc6 3.Lc4, Lc5 4.Pc3, Pf6 5.d3, h6 6.a3, d6 7.h3, 0-0  
8.Pa4, a6 9.Pxc5, dxc5 10.Le3, b5 11.La2, Dd6 12.Dd2, Pd4  
13.Ph2, Lb7 14.0-0, Tad8 15.f3, Lc8 16.Tad1, Le6 17.Lxe6, Pxe6  
18.Df2, Ph5 19.g3, Pd4 20.Td2, Dg6 21.Kg2, f5 22.De1, f4  
23.Lf2, fxg3 24.Lxg3, Pf4+ 25.Kh1, Pde2 26.Lxf4, Pxf4 27.Tg1, De6  
28.Dg3, Tf7 29.Pg4, h5 30.Dh4, Td7 31.Pxe5, Dxe5 32.Tg5, Dxb2  
33.Td1, Dxc2 34.Tdg1, Dxd3 35.Tf5, Dxf3+ 36.Kh2, Td2+

En mat op de volgende zet.



Hub Triepels in Karakteristieke  
houding achter het bord. Als ik  
van Hub kon winnen was dat  
altijd iets bijzonders.....

**Clubcompetitie** 13-12-1990. (Spaans)

(40)

Wit: Jo Dassen

Zwart: Frits Esser

1.e4, e5 2.Pf3, Pc6 3.Lb5, a6 4.La4, Pf6 5.0-0, Le7 6.Te1, b5 7.Lb3, d6  
8.c3, 0-0 9.h3, Pa5 10.Lc2, c5 11.d4, cxd4 12.cxd4, Dc7 13.Ld2, Pc4  
14.Lc3, Lb7 15.b3, Pb6 16.dxe5, dxe5 17.Lxe5, Dc6 18.Pc3, Tac8  
19.Dd3, Tfd8 20.Pd4?, Dxc3 21.Dd1, Dc5 22.Lxf6, Lxf6 23.e5, Lxe5  
24.Lxh7+, Kf8 25.Lf5, Lxd4 26.Dh5, g6 Wit geeft op.

**Clubcompetitie** 15-11-1990.

(41)

Wit: Sjaak Bakker

Zwart: Frits Esser (Budapester Gambit)

1.d4, Pf6 2.c4, e5 3.dxe5, Pg4 4.Pf3, Pc6 5.Pc3, Lb4 6.Ld2, Pgx5  
7.Pxe5, Pxe5 8.e3, d6 9.Le2, Le6 10.Da4+, Pc6 11.Lf3, Lxc3  
12.Lxc6+, bxc6 13.Dxc6+, Ld7 14.De4, Le5 15.f4, f5 16.Df3, Lf6  
17.0-0, Tb8 18.Tab1, 0-0 19.Dd5+, Kh8 20.b3, De8 21.Tbe1, Lc6  
22.Dd3, Le4 23.De2, c5 24.Lc1, a5 25.Lb2, Lxb2 26.Dxb2, a4  
27.Td1, Dc6 28.Tf2, axb3 29.axb3, Tf6 30.Tfd2, h6 31.Dc3, h5  
32.Ta2, Ta8 33.T1d2, Txa2 34.Txa2, Tg6 35.g3, h4 36.De1, Db7  
37.Tb2, hxg3 38.hxg3, Th6 39.Th2, Txh2 40.Kxh2, Dxb3 41.De2, Dc2  
42.Dxc2, Lxc2 43.Kg2, Ld3 44.Kf2, Lxc4 45.Ke1, Ld3 46.Kd2, c4  
47.Kc3, d5 48.Kd4, Le4 49.Kc3, Kh7 Wit geeft op.

**Clubcompetitie** 16-04-1992.

(42)

Wit: Sjaak Bakker

Zwart: Frits Esser

1.d4, Pf6 2.Pf3, g6 3.c4, d6 4.Pc3, Lf5 5.Ph4, Le4 6.Pxe4, Pxe4  
7.Dc2, Pf6 8.g3, Lg7 9.Lg2, c6 10.Pf3, 0-0 11.e4, Pbd7 12.0-0, Tc8  
13.Le3, b5 14.c5, d5 15.e5, Pg4 16.Ld2, e6 17.Dc1, f6 18.h3, Pxf2  
19.Txf2, fxe5 20.Lh6, e4 21.Lxg7, Kxg7 22.Pg5, De7 23.h4, Txf2  
24.Kxf2, h6 25.Ph3, Df6+ 26.Ke3, e5 27.Dd2, exd4 28.Dxd4, Pe5  
29.Ke2, Kh7 30.Tf1, De6 31.Pf2, Tf8 32.Lh3, De7 33.Pg4, Pf3  
34.De3, Dg7 35.Lg2, Dxb2 36.Kd1, Db1+ 37.Dc1, Dd3+ Wit geeft op.

**Clubcompetitie** 07-05-1992.

(43)

Wit: Erik Kalsbeek

Zwart: Frits Esser

1.d4, Pf6 2.Pf3, g6 3.Lf4, d6 4.Pbd2, Pbd7 5.e4, Lg7 6.Lc4, 0-0  
7.De2, c5 8.d5, Ph5 9.Lg5, Lxb2 10.Tb1, Lg7 11.g4, Pf6 12.Tg1, Pb6  
13.Lb3, Pxg4 14.h4, h5 15.Pc4, Pxc4 16.Lxc4, a6 17.Dd2, b5  
18.Le2, b4 19.Dd1, Dc7 20.Pd2, Ld4 21.Lxg4, Lxg4 22.Txg4, hxg4  
23.Dxg4, Dc8 24.Dg2, Dd7 25.h5, e6 26.Lh6, Lg7 27.Dg5, exd5  
28.hxg6, De6 29.gxf7+ Dxf7 30.Lxg7, Dxg7 31.Dxd5+, Kh8 32.Pf3, Dc3+  
33.Kf1, Dxf3 34.Tb3, Dxf2+ Wit geeft op. (mat)

**Externe competitie** Voerendaal – SVS 2 15-11-1992. (44)

Wit: R.Camps

Zwart: Frits Esser

1.e4, c5 2.Pf3, d6 3.d4, cxd4 4.Pxd4, Pf6 5.Pc3, a6 6.Lg5, e6 7.f4, Le7  
8.Df3, 0-0 9.0-0-0, Dc7 10.g4, b5 11.Ld3, Lb7 12.Dh3, g6 13.f5, exf5  
14.gxf5, Dc5 15.Lxf6, Lxf6 16.fxg6, hxg6 17.Pf3, Lxc3 18.bxc3  
19.Thg1, Lc8 20.Dg3, Dc7 21.Tdf1, Ta7 22.e5, dxe5 23.Pxe5, De7  
24.Lxg6, fxg6 25.Pxg6, Txf1+ 26.Txf1, Dg7 27.Pe7+, Txe7 Wit geeft op.

**Externe competitie** Kerkrade 1 – SVS 2 13-12-1992. (45)

Wit: Hubert Wolters

Zwart: Frits Esser

1.e4, c5 2.Pf3, d6 3.d4, cxd4 4.Pxd4, Pf6 5.Pc3, a6 6.Le2, e5  
7.Pb3, Dc7 8.0-0, b5 9.a3, Lb7 10.Ld3, Le7 11.f4, Pbd7 12.Le3, 0-0  
13.Df3, exf4 14.Lxf4, Pe5 15.Lxe5, dxe5 16.Tad1, Tad8 17.Pd5, Pxd5  
18.exd5, g6 19.Le4, Dd6 20.Pa5?, Db6+ 21.Kh1, Dxa5 22.d6, Lxe4  
23.Dxe4, Lxd6 24.Dc6, Dc7 25.Dxa6, e4 26.c3, Lxh2 27.Dxb5, Lg3  
28.Dg5, Txd1 29.Txd1, Te8 30.De3, f5 31.c4, f4 32.Db3, e3  
33.c5+, Kg7 34.Db5, Te7 35.De2, Dxc5 36.b4, Dh5+ Wit geeft op.

**Clubcompetitie** 30-01-1997. (46)

Wit: Cor Robbertsen

Zwart: Frits Esser

1.Pf3, d5 2.c4, dxc4 3.Pc3, e6 4.e3, Pf6 5.Lxc4, Lb4 6.0-0, 0-0  
7.d4, Pbd7 8.a3, Le7 9.b4, b6 10.e4, Lb7 11.Te1, a5 12.b5, c6  
13.a4, cxb5 14.Lxb5, Lb4 15.Dd3, Lxc3 16.Lg5, Lxe1 17.Txe1, Dc7  
18.e5, h6 19.exf6, hxg5 20.fxg7, Kxg7 21.Pxg5, Th8 22.g3, Ld5  
23.Lxd7, Dxd7 24.Te5, Tac8 25.f4, Tc1+ 26.Kf2, Txh2+ Wit geeft op.

**Clubcompetitie** 27-03-1997. (47)

Wit: Eugène Jacobs Zwart: Frits Esser

1.d4, Pf6 2.Pf3, e6 3.c4, d5 4.Pc3, Lb4 5.Lg5, Pbd7 6.e3, 0-0  
7.Dc2, c6 8.Tc1, h6 9.Lh4, Da5 10.Pd2, Lxc3 11.bxc3, Te8  
12.Le2, e5 13.0-0, Dd8 14.cxd5, cxd5 15.Lg4, g5 16.Lg3, Pxc4  
17.Db3, Pb6 18.h3, Pf6 19.Lxe5, Le6 20.f4, Pe4 21.Tcd1, f6  
22.f5, fxe5 23.Pxe4, Lf7 24.Pf2, h5 25.Pd3, Pc4 26.Te1, exd4  
27.Dxb7, dxe3 28.Dc6, Db6 Wit geeft op.

**Clubcompetitie** 24-04-1997. (48)

Wit: Jo Louppen Zwart: Frits Esser (Spaans)

1.e4, e5 2.Pf3, Pc6 3.Lb5, a6 4.La4, Pf6 5.0-0, d6 6.Pc3, Le6  
7.d4, exd4 8.Pxd4, Ld7 9.Lg5, Le7 10.Pf5, Lxf5 11.exf5, 0-0  
12.Df3, Pa5 13.Te1, b5 14.Lb3, Pxb3 15.axb3, Tfe8 16.h3, Dc8  
17.Pxb5, c6 18.Pc3, d5 19.Ta4, Ld6 20.Tea1, Dd8 21.Kf1, a5  
22.Pe2, Le5 23.Td1, Db6 24.Td3, Lxb2 25.Pc3, Lxc3 26.Txc3, Pe4  
27.Le3, Db5+ 28.Td3, Tad8 29.Dd1, Pc3 30.Dg4, Pxa4 31.Dxa4, Dxa4  
32.bxa4, Tb8 33.Tc3, Tb1+ 34.Ke2, d4 35.Txc6, dxe3 36.fxe3, Tb4  
37.c4, Txa4 38.c5, Tae4 39.Kf3, Txe3+ 40.Kf2, a4 41.Ta6, a3  
42.c6, Tc3 43.Kg1, f6 Wit geeft op.

**Clubcompetitie** 26-11-1998 (49)

Wit: G.Grigrorian Zwart: Frits Esser

1.e4, c5 2.Pf3, Pc6 3.d4, cxd4 4.Pxd4, Pf6 5.Pxc6, bxc6 6.Ld3, e5  
7.0-0, Dc7 8.f4, d6 9.fxe5, dxe5 10.Lg5, Le7 11.Pd2, Db6+  
12.Kh1, Dxb2 13.Db1, Dd4 14.Pc4, 0-0 15.Le3, Dd7 16.Pxe5, Dc7  
17.Lf4, Ld6 18.Db2, Te8 19.Pxf7, Lxf4 20.e5, Lxe5 21.Pxe5, Txe5  
22.Tae1, Txe1 23.Lxh7+, Kxh7 24.Txe1, Lf5 25.Dc3, Td8 26.g3, Le4+  
27.Kg1, Db6+ 28.Kf1, Pg4 Wit geeft op.



**Clubcompetitie** 13-12-1998. (SVS. 3 – Heerlen 1) (50)

Wit: Harrie Cramers                      Zwart: Frits Esser

1.Pf3, d5 2.d4, Pf6 3.g3, c6 4.Lg2, e6 5.0-0, Le7 6.Te1, 0-0 7.b3, Dc7  
8.Lb2, Pbd7 9.Pbd2, b5 10.e4, dxe4 11.Pxe4, Pxe4 12.Txe4, Pf6  
13.Te1, Lb7 14.Pe5, Tfd8 15.Df3, Tac8 16.a3, La8 17.De2, a6  
18.c4, Ld6 19.Tac1, De7 20.b4, Lxe5 21.dxe5, Pe8 22.cxb5, cxb5  
23.Lxa8, Txa8 24.Tc5, Tac8 25.Tec1, Dd7 26.Dc2, Txc5 27.bxc5, Dc6  
28.h4, Pc7 29.De2, Td5 30.De3, a5 31.Kh2, Pa6 32.Ld4, Pc7 33.Dc3, a4  
34.De3, Td7 35.Tc2, Pd5 36.Dd2, Pe7 37.Dc3, Pf5 38.Le3, Pe7  
39.Td2, Pd5 40.Dd4, Pxe3! 41.Dxe3, Txd2 42.Dxd2, Dxc5  
43.Dd8+ Df8 44.Dd6 , Dxd6 45.exd6, Kf8    Wit geeft op.

**Clubcompetitie** 29-04-1999. (51)

Wit: Eugène Jacobs                      Zwart: Frits Esser

1.d4, Pf6 2.c4, e6 3.Pc3, Lb4 4.Lg5, c5 5.dxc5, Lxc3+, 6.bxc3, Pc6  
7.e3, Da5 8.Lxf6, gxf6 9.Db3, Dxc5 10.Pf3, e5 11.Td1, Pe7  
12.Db5, Dxb5 13.cxb5, d5 14.c4, dxc4 15.Lxc4, Le6 16.Lxe6, fxe6  
17.Td6, Kf7 18.0-0, Thd8 19.Tfd1, 20.Txd6, Tc8 21.Kf1, Tc1+  
22.Ke2, Tc7 23.Kd2, Pd5 24.Td8, Ke7 25.Th8, Kd6 26.Pe1, Kc5  
27.e4, Pf4 28.g3, Pg6 29.Ta8, b6 30.Te8, Te7 31.Tc8+, Kxb5  
32.Pd3, Td7 33.Kc3, Ka6 34.Tc6, Te7 35.Kb4, Kb7 36.Tc2, Td7  
37.Pb2, Td4+ 38.Tc4, Td2 39.Kb3, Txf2 40.Tc7+?, Kxc7 Wit geeft op.

**Clubcompetitie** 04-11-1999. (52)

Wit: Leon Muys                              Zwart: Frits Esser

1.e4, c5 2.d4, cxd4 3.c3, dxc3 4.bxc3, e5 5.Lc4, Pf6 6.Db3, De7  
7.La3, d6 8.Pbd2, a6 Pgf3, b5 10.Pxe5, bxc4 11.Pdxc4, Db7  
12.Dxb7, Lxb7 13.Lxd6, Pxe4 14.Lc7, Lc5 15.Td1, 0-0 16.Td7, Pxd7  
17.Pxd7, Td8    Wit geeft op.

**Clubcompetitie** 02-11-2000.

(53)

Wit: Maurice Teheux      Zwart: Frits Esser

1.e4, e5 2.f4, d5 3.exd5, Dxd5 4.Pc3, Dd8 5.fxe5, Lc5 6.Pf3, a6  
7.d4, Lb6 8.Lc4, h6 9.0-0, Pe7 10.Lf4, Le6 11.Lxe6, fxe6 12.Dd2, Pc6  
13.Pe2, Pf5 14.c3, 0-0 15.Pg3, Pce7 16.Ph5, Ped5 17.g4, Ph4  
18.Pxg7, Pxf4 19.Pxh4, Dxh4 20.Txf4, Txf4 21.Dxf4, Tf8 22.De4, Kxg7  
23.Dxb7, Dxf2+ 24.Kh1, Dxb2 25.Tg1, Dxc3 26.g5, h5 Wit geeft op.

**Externe competitie** 19-11-2000. GESS 3 – SVS 2

(54)

Wit: F. Kentgens      Zwart: Frits Esser

1.e4, e5 2.Pc3, Pf6 3.Pf3, d6 4.Lc4, h6 5.d3, Pc6 6.0-0, Pa5  
7.Lb3, Pxb3 8.axb3, Ld7 9.Le3, a6 10.h3, Le7 11.De2, 0-0  
12.Ta2, c6 13.Pa4, c5 14.Pd2, Lxa4 15.Txa4, Dc7 16.Tfa1, Tfd8  
17.c3, d5 18.f3, d4 19.Lf2, Ph5 20.b4, Pf4 21.Df1, dxc3 22.bxc3, Pxd3  
23.Td1, cxb4 24.cxb4, Dc2 25.T4a1, Lxb4 26.Tab1, Pxf2! 27.Dxf2, Lc5  
Wit geeft op.

**Clubcompetitie** 23-11-2000.

(55)

Wit: Hans Palm      Zwart: Frits Esser

1.e4, e5 2.Pf3, Pc6 3.Pc3, a6 4.Lc4, Pf6 5.0-0, Lc5 6.d3, h6 7.De2, d6  
8.Le3, Lxe3 9.fxe3, b5 10.Ld5, Lb7 11.Tad1, Pa5 12.Lxb7, Pxb7  
13.Pd5, 0-0 14.De1, c6 15.Pxf6, Dxf6 16.Dg3, De6 17.b3, c5 18.c4, Tad8  
19.Ph4, Td7 20.Pf5, Dg6 21.Tf3, Pd8 22.Dh4, Df6 23.Dxf6, gxf6  
24.Tg3+, Kh7 25.Tf1, Pe6 26.Th3, Th8 27.T1f3, Pg5 28.Tfg3, Pxb3+  
29.Txh3, Kg8 30.Tg3+, Kf8 31.Tg6?, fxc6 Wit geeft op.

**Externe competitie** 10-12-2000. SVS 2 – De Juiste-Z 2 (56)

Wit: Mariëlle Meys                      Zwart: Frits Esser

1.d4, Pf6 2.Pf3, d5 3.Lf4, e6 4.e3, b6 5.Pbd2, Lb7 6.c3, Le7  
7.Ld3, 0-0 8.Dc2, h6 9.Pe5, Pbd7 10.Pdf3, c5 11.b3, cxd4  
12.exd4, Tac8 13.Tc1, Lb4 14.Db2, Le7 15.0-0, Pxe5 16.Pxe5, Pd7  
17.Dd2, Pxe5 18.Lxe5, Lg5 19.f4, Le7 20.f5, Lg5 21.Lf4, Lxf4  
22.Dxf4, Dd7 23.Dg4, Dd7 24.f6, g6 25.h4, Tcd8 26.Df4, Kh7  
27.h5, Lc8 28.Tf3, Dd6 29.hxg6+, fxg6 30.Lxg6, Kxg6 31.Tg3+, Kf7  
32.Tg7+, Ke8 33.Te7+, Dxe7 34.fxe7, Txf4 35.exd8D+, Kxd8  
Wit geeft op. Ze blijft 'n stuk achter.

**Clubcompetitie** 19-04-2001. (57)

Wit: Bert Coenen                      Zwart: Frits Esser

1.d4, Pf6 2.c4, e6 3.Pf3, b6 4.g3, Lb7 5.Lg2, d5 6.0-0, Ld6 7.b3, 0-0  
8.La3, De7 9.Dc1, Pd7 10.Lxd6, Dxd6 11.Da3, c5 12.Pc3, dxc4  
13.bxc4, Dc6 14.d5, exd5 15.cxd5, Dc8 16.e4, Te8 17.Tfe1, a6  
18.e5, Pxd5 19.Pxd5, Lxd5 20.Dd3, Lxf3 21.Dxf3, Dc7 22.e6, Pf6  
23.Dc6, Ta7 24.exf7+, Kxf7 25.Ld5+, Kf8 26.Txe8+, Pxe8 27.De6, Pf6  
28.Lb3, b5 29.Te1, c4 30.Lc2, Ta8 31.Te3, Te8 32.Dxa6, Txe3  
33.fxe3, Dd7 34.Da8+, Ke7 35.Da3+, Kf7 36.Dc3, Dd5 37.Da5, h6  
38.a4, bxa4 39.Dxd5, Pxd5 40.Lxa4, Pxe3 41.Kf2, Pg4+ 42.Kf3, Pxb2+  
43.Ke4, Pf1 44.g4, Kf6 45.Kd4, Kg5 46.Ld7, Ph2 47.Kxc4, Pxd4  
48.Kd4, Kf4 49.Le8, Pf6 50.Lc6, h5 51.Kd3, h4 52.Ke2, g5 53.Kf2, g4  
54.Lb7, h3 55.Lc6, g3+ 56.Kg1, Pg4 57.Ld7, h2+ 58.Kg2, Pf2  
Wit geeft op.

**Clubcompetitie** 21-02-2002. (58)

Wit: Eugène Jacobs                      Zwart: Frits Esser

1.d4, Pf6 2.c4, e6 3.Pc3, Lb4 4.Lg5, c5 5.e3, h6 6.Lxf6, Dxf6  
7.Pf3, Pc6 8.a3, cxd4 9.exd4, Lxc3+ 10.bxc3, 0-0 11.Le2, b6  
12.0-0, Lb7 13.Pd2, Tac8 14.Pe4, De7 15.Lf3, Pa5 16.Pd2, Lxf3  
17.Dxf3, Pxc4 18.Pxc4, Txc4 19.a4, d5 20.Tfe1, Tfc8 21.Te3, Dc7  
22.g3, Txc3 23.Txc3, Dxc3 24.Dd1, Tc4 25.Df1, Dxd4 26.Tc1, Txa4  
27.Tc8+, Kh7 28.Db1+, f5 29.Db5, Ta1+ 30.Kg2, De4+ 31.Kh3, Dg4+  
32.Kg2, f4 33.h3, f3+ 34.Kh2, Th1+      Wit geeft op.

**Externe competitie** SV.Blerick – SVS 2 24-02-2002.

(59)

Wit: H.Janssen

Zwart: Frits Esser

1.Pf3, d5 2.d4, Pf6 3.c4, dxc4 4.Pc3, c6 5.a4, e6 6.Lg5, Pbd7  
7.e3, h6 8.Lh4, Le7 9.Lxc4, 0-0 10.0-0, Te8 11.Dc2, Dc7 12.Lg3, Ld6  
13.Lxd6, Dxd6 14.Tad1, Dc7 15.Td2, b6 16.Tfd1, Lb7 17.b4, Pd5  
18.Pxd5, exd5 19.Lxd5, Dd6 20.La2, Dxb4 21.Pe5, Pxe5 22.dxe5, Df8  
23.Td7, Te7 24.T1d6, Tae8 25.Txh6, gxh6 26.Dg6+, Kh8 27.Df6, Kg8  
28.e6, fxe6 29.Dg6+, Kh8 30.Td4, Dg7 31.Dh5, c5 32.Tg4, Da1+ Mat!

**Clubcompetitie** 05-09-2002.

(60)

Wit: Thijs Heijltjes

Zwart: Frits Esser

1.e4, e5 2.Pf3, Pc6 3.Lc4, Lc5 4.0-0, Pf6 5.Lxf7+, Kxf7 6.Pg5+, Kf8  
7.Pc3, Dd8 8.Df3, Pd4 9.Dg3, d6 10.d3, b5 11.Le3, Pxc2 12.Tc1, Pxe3  
13.fxe3, c6 14.Pe2, h6 15.d4, exd4 16.exd4, hxg5 17.dxc5, De5  
18.Dxe5, dxe5 19.Tc3, Kg8 20.Td3, Lg4 21.Pc1, Kh7 22.Td6, Tac8  
23.h3, Pxe4 24.hxg4, Pxc5 25.Te1, e4 26.b4, Pa4 27.Txe4, Thd8  
28.Ted4, Txd6 29.Txd6, Pb6 30.Pe2, Pc4 31.Td7, a5 32.bxa5, Pxa5  
33.Pd4, Te8 34.Pf5, Tg8 35.Ta7, Pc4 36.Ta6, Pe5 37.Pe7, Te8  
38.Pxc6, Te6 39.Pb4, Txa6 40.Pxa6, Pxg4 41.g3, Kg6 42.Kg2, Kf5  
43.Pb4, Ke4 44.a3, Pe3+ 45.Kh3, g4+ 46.Kh4, Kf3 47.Pa2, Pf5+  
48.Kg5, Pxg6 49.Pc3, Pe4+ 50.Pxe4, Kxe4 51.Kxg4, Kd3 Wit geeft op.

**Clubcompetitie** 26-09-2002.

(61)

Wit: Herman Thomas

Zwart: Frits Esser

1.e4, c5 2.Pf3, Pc6 3.d4, cxd4 4.Pxd4, Pf6 5.Pc3, a6 6.Le3, e5  
7.Pf5, d6 8.Pg3, Le7 9.h3, 0-0 10.Lc4, b5 11.Lb3, Ld7 12.Pd5, Pxd5  
13.Lxd5, Tc8 14.0-0, Dc7 15.c3, Le6 16.a4, Pa5 17.axb5, axb5  
18.Dd3, Pc4 19.Lxe6, fxe6 20.Ta7, Dd8 21.b3, Pxe3 22.Dxe3, d5  
23.exd5, Lc5 24.Dxe5, Lxa7 25.Dxe6+, Kh8 26.Pf5, Df6 Wit geeft op.

**Externe competitie** SVS 2 - Brunssum 2 15-12-2002. (62)

Wit: B.Boh

Zwart: Frits Esser

1.e4, c5 2.Pf3, Pc6 3.d4, cxd4 4.Pxd4, Pf6 5.Pc3, e6 6.Lg5, Le7  
7.Pdb5, d6 8.Lxf6, gxf6 9.Dg4, Lf8 10.f4, a6 11.Pa3, Db6 12.0-0-0, Ld7  
13.f5, De3+ 14.Kb1, Pe5 15.Dh4, Dg5 16.Df2, Lc6 17.Pc4, Pxc4  
18.Lxc4, Ke7 19.The1, Lh6 20.h4, Df4 21.Dxf4, Lxf4 22.Pe2, Le5  
23.Pd4, Lxd4 24.Txd4, e5 25.Td2, Thg8 26.Ld5, Tac8 27.Lxc6, Txc6  
28.Th1, Tg4 29.Te2, Tc4 30.The1, Txh4 31.c3, b5 32.Kc2, h5  
33.b3, Tc6 34.Te3, Tg4 35.T1e2, h4 36.Th3, Tc8 37.Kd2, Tcg8  
38.Th2, Tf4 39.Kd3, Kd7 40.Th3, Tfg4 41.Th2, Kc6 42.b4, d5  
43.a3, Tf4 44.Th1, Tg3+ 45.Kc2, dxe4 Wit geeft op.

**Clubcompetitie** 02-01-2003. (63)

Wit: Maarten van Hulst

Zwart: Frits Esser

1.e4, c5 2.Pf3, Pc6 3.Lb5, e6 4.Lxc6, bxc6 5.c4, Dc7 6.d3, Ld6  
7.b3, Le5 8.d4, cxd4 9.Pxd4, c5 10.Pb5, Dc6 11.P5c3, Pf6 12.f3, Ld4  
13.Lb2, a5 14.Pa3, La6 15.Dd2, 0-0 16.Pca4, Lxb2 17.Pxb2, Dc7  
18.0-0, Tfd8 19.Pd1, d5 20.Dc2, dxe4 21.fxe4, De5 22.Pc3, Pg4  
23.g3, Pe3! 24.Df2, Pxf1 25.Taxf1, Td7 26.Pab5, Lxb5 27.Pxb5. Dxe4  
28.Pd6, Dd4 29.Pb5, Dxf2+ 30.Txf2, Td1+ 31.Kg2, Tad8 32.Pc3, Td2  
33.a3, Txf2+ 34.Kxf2, Td2+ 35.Kg1, Td3 36.b4, Txc3 37.b5, Txa3  
38.b6, Tb3 Wit geeft op.

**Clubcompetitie** 29-01-2004. (64)

Wit: Freed Holterbosch

Zwart: Frits Esser

1.d4, e6 2.c4, d5 3.Pc3, c5 4.cxd5, cxd4 5.Dxd4, Pc6 6.Dd1, Pb4  
7.a3, Pxd5 8.Pxd5, exd5 9.e3, a6 10.Pf3, Pf6 11.Ld3, Lc5 12.0-0, 0-0  
13.b4, Ld6 14.Lb2, Pe4 15.Pd2, Lf5 16.Dc2, Tc8 17.Dd1, Pxf2  
18.Txf2, Lxd3 19.Pf3, Le4 20.Td2, Te8 21.Ld4, De7 22.Te2, Lxf3  
23.gxf3, Le5 24.f4, Lxd4 25.Dxd4, De4 26.Db2, Tc6 27.Tae1, Tfc8  
28.Tg2, g6 wit geeft op. (*wegens de dreiging 29. ...., Tc2*)

**Clubcompetitie** 27-05-2004.

(65)

Wit: Jelle Bottema

Zwart: Frits Esser

1.c4, c5 2.Pc3, Pc6 3.g3, Pf6 4.Lg2, g6 5.Pf3, Lg7 6.0-0, 0-0 7.de, e5  
8.e4, Te8 9.Pe1, d6 10.f4, Pd4 11.Pd5, Pxd5 12.cxd5, Dc7 13.Tf2, Ld7  
14.Le3, exf4, 15.Lxf4, a6 16.Tc1, b5 17.Txc5?, Dxc5 Wit geeft op.

**Clubcompetitie** 23-09-2004.

(66)

Wit: Freed Holterbosch

Zwart: Frits Esser

1.d4, d5 2.c4, dxc4 3.e3, Pf6 4.Lxc4, e6 5.Pc3, Pbd7 6.Pf3, Lb4  
7.0-0, 0-0 8.Te1, b6 9.Ld2, Lb7 10.a3, Lxc3 11.Lxc3, Te8 12.Pd2 c5  
13.dxc5, Pxc5 14.f3, Tac8 15.De2, a6 16.Tad1, Dc7 17.Lxf6, gxf6  
18.Tc1, De5 19.b4, Pd7 20.Pb3, b5 21.Ld3, f5 22.Tc2, Txc2  
23.Dxc2, Tc8 24.Dd2, Dc3 25.Dxc3, Txc3 26.Pa5, Lxf3 27.Lxb5, axb5  
28.gxf3, Txa3 29.Kf2, Pe5 30.Td1, Pd3+ Wit geeft op.

**Externe competitie** SVS 2 – Geleen 3 28-11-2004.

(67)

Wit: R.Verschuren

Zwart: Frits Esser

1.Pc3, e5 2.e4, Pf6 3.Pf3, Pc6 4.Lc4, h6 5.a3, Lc5 6.h3, 0-0 7.d3, a6  
8.0-0, b5 9.Ld5, De7 10.b4, La7 11.De1, Lb7 12.Le3, Lxe3  
13.Dxe3, d6 14.Tfc1, Tfe8 15.Tcb1, Pd8 16.Lxb7, Pxb7 17.a4, c6  
18.axb5, axb5 19.Txa8, Txa8 20.Pe2, Tb8 21.c3, c5 22.Pg3, Ph7  
23.Pf5, Df6 24.bxc5, Pxc5 25.d4, Pd7 26.dxe5, Pxe5 27.Pf3d4, Pc4  
28.Dd3, Pe5 29.Dc2, Pf8 30.Pxb5, Pc4 31.Tb4, Txb5 32.Txb5, Pa3  
33.Db3, Pxb5 34.Dxb5, Dxc3 35.Pxd6, Dc1+ 36.Kh2, Df4+  
37.Kh1, Dxd6 38.f3, Pe6 39.De8+, Pf8 40.Kg1, Dd1+ 41.Kh2, Dd6+  
42.Kg1, De6 43.Dxe6, Pxe6 44.Kf2, g5 45.Kg3, Kg7 46.Kg4, Kg6  
47.h4, Pf4 48.g3, h5+ Mat!

**Clubcompetitie** 09-12-2004.

(68)

Wit: Henri Spoelstra

Zwart: Frits Esser

1.d4, Pf6 2.c4, e6 3.Pc3, Lb4 4.Pf3, Lb4 5.Dc2, Pc6 6.dxc5, Lxc5  
7.Lg5, h6 8.Lh4, Le7 9.Td1, Ph5 10.Lg3, Pxd3 11.hxg3, Lf6  
12.e3, Dc7 13.Pe4, Le7 14.c5, 0-0 15.Le2, Pb4 16.Dc4, Pd5  
17.g4, f5 18.gxf5, Txf5 19.Pg3, Pxe3! 20.fxe3, Dxd3+ 21.Kf1, Lxc5  
22.Td4, Lxd4 23.Dxd4, Dc7 24.Kf2, b6 25.Th3, Lb7 26.Ld3, e5  
27.Dg4, Tf6 28.Kg1, Lxf3 29.gxf3, Dc1+ Wit geeft op.

**Clubcompetitie** 08-09-2005.

(69)

Wit: Theo Gransier

Zwart: Frits Esser

1.f4, Pf6 2.e3, e6 3.b3, Pe4 4.Pf3, Df6 5.c3, d5 6.Lb2, Dd8  
7.Le2, Pc6 8.0-0, Le7 9.Pa3, Lf6 10.Pc2, 0-0 11.Lb5, Ld7  
12.Lxc6, Lxc6 13.Pcd4, Ld7 14.La3, Te8 15.Dc2, c5 16.Pe2, Da5  
17.Lb2, Dc7 18.g4, h6 19.d3, Pd6 20.Pe5, c4 21.Pxd7, Dxd7 22.Pg3, b5  
23.Ph5, De7 24.La3, Tad8 25.Lxd6, Txd6 26.Pxf6, Dxf6 27.d4, cxb3  
28.axb3, a6 29.b4, Tc8 30.Ta3, Tdc6 31.Tc1, De7 32.Tb3, f5 33.Dg2, Tc4  
34.gxf5, exf5 35.Dxd5+, Kh8 36.Dxf5?, Dxe3+ Wit geeft op.

**Clubcompetitie** 18-01-2007.

(70)

Wit: Hans Palm

Zwart: Frits Esser

1.e4, d6 2.d4, Pf6 3.Pc3, g6 4.Lg5, Lg7 5.Pf3, 0-0 6.Lc4, c6 7.0-0, Lg4  
8.h3, Lxf3 9.Dxf3, Pbd7 10.Tfe1, c5 11.e5, cxd4 12.exd6, exd6  
13.Pd5, Pe5 14.Pxf6+, Lxf6 15.Dxf6, Dxf6 16.Lxf6, Pxc4 17.b3, Pa3  
18.Tac1, Tac8 19.Lxd4, Pxc2 20.Ted1, a6 21.Lf6, Pb4 22.Txc8, Txc8  
23.a3, Pc2 24.Tc1, Kf8 25.a4, Tc6 26.Lg5, Ke8 27.Kf1, d5 28.Ke2, Pd4+  
29.Kd3, Pxb3 30.Txc6, bxc6 31.Kc3, Pc5 32.Kb4, Pb7 33.Le3, Kd7  
34.g4, Ke6 35.f4, h5 36.Ld4, hxg4 37.hxg4, a5+ 38.Kb3, c5 39.Lf2, f5  
40.g5, Kd6 41.Kc3, Kc6 42.Lg1, Pd6 43.Lf2?, Wit geeft op (wegens Pe4+)

**Clubcompetitie** 25-01-2007.

(71)

Wit: Hans ten Berge      Zwart: Frits Esser

1.e4, c6 2.d4, d5 3.exd5, cxd5 4.c4, Pf6 5.Pc3, e6 6.Pf3, Pc6  
7.cxd5, Pxd5 8.Ld3, Le7 9.0-0, Dc7 10.Te1, a6 11.Pxd5, exd5  
12.Lg5, Le6 13.Tc1, Dd6 14.Dd2, h6 15.Lxe7, Dxe7 16.a3, Df6  
17.b4, Tc8 18.Pe5, 0-0 19.Pxc6, Txc6 20.Txc6, bxc6 21.Lxa6, Ta8  
22.Lb7, Txa3 23.Lxc6, Ta6 24.b5, Tb6 25.h3, Dd8 26.Da5, Dc7  
27.Ta1, Kh7 28.Da7, Txc6 29.bxc6, Dxc6 30.Dc5, Db7 31.f4, Db2  
32.Tc1, Dd2 33.Dc2+, Dxc2 34.Txc2, Lf5 35.Tc7, Kg6 36.g4, Le4  
37.Kf2, f6 38.f5+, Kh7 39.Kg3, Kg8 40.Te7, Ld3 41.Kf4, Kf8  
42.Td7, Le4 43.h4, Lg2 44.g5, fxc5+ 45.hxc5, h5 46.Ke5, h4  
47.Ke6, g6 48.f6?, Lh3+ 49.Kxd5, Lxd7 50.Ke4, Le6 51.Kf3, h3  
52.Kg3, Ke8 53.Kh2, Kd7 54.f7, Lxf7 55.Kxh3, Kd6 Wit geeft op!

**Clubcompetitie** 01-03-2007.

(72)

Wit: Lei Ortmans      Zwart: Frits Esser

1.d4, Pf6 2.c4, e6 3.Lg5, Le7 4.Pc3, d5 5.e3, a6 6.Tc1, dxc4  
7.Lxc4, b5 8.Ld3, Lb7 9.f3, Pbd7 10.Pge2, 0-0 11.0-0, c5  
12.Lb1, Tc8 13.b3, Pd5 14.Lxe7, Dxe7 15.Pxd5, Lxd5 16.e4, Lb7  
17.Dd3, Tfd8 18.Tfe8, Pe5 19.De3, cxd4 20.Pxd4, Dd7 21.Txc8, Txc8  
22.Pe2, Pc6 23.f4, e5 24.f5, f6 25.Dd3, De7 26.Tc1, Pb4 27.Txc1+, Lxc1  
28.Dc3, Lb7 29.a3, Pc6 30.b4, Kf8 31.Db3, Df7 32.Dxf7, Kxf7  
33.La2+, Ke7 34.Ld5, Pd8 35.Pc3, Lxd5 36.Pxd5, Kd6 37.Kf2, Pc6  
38.Ke3, Pd4 39.Kd3, Pc6 40.Pe3, a5 41.bxa5, Pxa5 42.Kc3, Kc5  
43.Pc2, Pc6 44.Kd3, b4 45.axb4, Pxb4+ 46.Pxb4, Kxb4 47.g4, h6  
48.h4, Kb3 49.h5, Kb4 50.Kd2, Kc4 51.Ke3, Kc3 52.Ke2, Kd4  
Wit geeft op. (tempodwang)



Hier zit ik met Leo aan het bord  
in de clubcompetitie



**Externe competitie** 25-03-2007. Bord nr. 6

(73)

Wit: J.Rouschop

Zwart: Frits Esser

1.e4, c6 2.d4, d5 3.e5, Lf5 4.Pf3, e6 5.Ld3, Lxd3 6.Dxd3, Pd7  
7.0-0, Le7 8.Te1, a6 9.c3, c5 10.Lf4, c4 11.Dc2, b5 12.Pbd2, a5  
13.b3, Pb6 14.Teb1, Dd7 15.a4, cxb3 16.Dxb3, b4 17.c4, dxc4  
18.Pxc4, Pxc4 19.Dxc4, Ld8 20.Tbc1, Pe7 21.Pd2, 0-0 22.Pe4, Pf5  
23.Td1, Dd5 24.Dxd5, exd5 25.Pc5, Lb6 26.Tac1, Tfc8 27.g4, Pe7  
28.Le3, Lxc5 29.dxc5, Tc6 30.f4, g6 31.h3, Td8 32.Kf2, Kg7  
33.Ld4, Kf8 34.Td3, Ke8 35.Ke2, Kd7 36.Kd2, Ke6 37.Te1, h5  
38.Th1, Th8 39.g5, Pf5 40.Lf2, Ke7? 41.Txd5, Td8 42.Txd8, Kxd8  
43.Kc2, Ke7 44.Td1, Pg7 45.Td6, Txd6 46.cxd6+, Kd7 47.Lb6, Pe6  
48.Lxa5, Pxf4 49.Lxb4, Pxb3 50.a5, Pf4 51.Le1, Pe6 52.Kc3, Kc6  
53.Kc4, Pxd5 54.a6, Pe6 55.a7, Kb7 56.Lf2, g5 57.Kd5, h4 58.d7, h3  
59.Kd6?, h2! Wit geeft op.

**Clubcompetitie** 15-10-2007,

(74)

Wit: Leo Ortman

Zwart: Frits Esser

1.d4, Pf6 2.c4, e6 3.Pc3, Lb4 4.Lg5, c5 5.Pf3, Pc6 6.e3, 0-0 7.Ld3, h6  
8.Lh4, Lxc3+ 9.bxc3, g5 10.Pxd5, hxd5 11.Lxd5, Kg7 12.Df3, Th8  
13.h4, cxd4 14.exd4, d6 15.h5, Th6 16.Lxh6, Kxh6 17.Df4+, Kg7  
18.h6+, Kh8 19.Dg5, Pe8 20.Dg3, Df6 21.Th4, e5 22.0-0-0, Pe7  
23,dxe5, dxe5 24.Le4, Lf5 25.f3, Lxe4 26.fxe4, Pg6 27.Th5, Pd6  
28.Df3, De6 29.Txd6, Dxd6 30.Dxf7, Da3+ 31.Kb1, Df8 32.Dxg6, Df1+  
33.Kb2, Tg8 34.Tf5, De2+ Wit geeft op.



Een kiekje van partij nr. 56

**Clubcompetitie** 06-03-2008.

(75)

Wit: Willy Rekers      Zwart: Frits Esser

1.c4, e5 2.g3, Pf6 3.Pf3, d6 4.Pc3, Pbd7 5.Lg2, Le7 6.0-0, 0-0  
7.d4, c6 8.Lg5, h6 9.Le3, e4 10.Ph4, d5 11.cxd5, cxd5 12.f3, Pb6  
13.fxe4, Pxe4 14.Pf5, Lxf5 15.Txf5 Pxc3 16.bxc3, Tc8 17.Dc1, Tc6  
18.Tb1, Dc8 19.Df1, De6 20.Ld2, Dd7 21.Df3, Tf6 22.Tbf1, Txf5  
23.Dxf5, Dxf5 24.Txf5, Td8 25.e4, dxe4 26.Lxe4, Pc4 27.Lf4, g6  
28.Td5, g5 29.Lc7, Txd5 30.Lxd5, Pd6 31.a4, a6 32.Kf1, b5  
33.Lb3, Kf8 34.Lb6, Pc4 35.Ke2?, Pxb6 36.axb5, axb5 37.Kd3, f6  
38.Le6, Ke8 39.Ke4, Kd8 40.Kf5. Pd7 41.g4, Kc7 42.Lb3, Pf8  
43.c4, bxc4 44.Lxc4, Kc6 45.d5+, Kc5 46.La2, Kd4 47.Lb3, Ke3  
48.Lc4, Kf3 49.Lf1, Kf2 50.Lc4, Kg2 51.d6, Lxd6 52.Kxf6, Kxh2  
53.Kg7, Kg3 54.Le2, Kf4 55.Kxh6, Pe6 56.Kg6, Pd4 57.Ld1, Lc5  
58.Kh5, Le7 59.Kg6, Kg3 60.Kh5, Pf3 61.Kg6, Kxg4 62.Le2, Kg3  
63.Ld1, Kf2 64.Kf5, Kg3 65.Le2, Pd4+ Wit geeft op.

**Clubcompetitie** 17-01-2008.

(76)

Wit: Theo van Tilburg      Zwart: Frits Esser

1.e4, c5 2.Pf3, Pc6 3.c3. d6 4.d4, cxd4 5.Pxd4, e5 6.Pb5, Pf6 7.Lg5, a6  
8.Lxf6, gxf6 9.P5a3, Le6 10.Le2, b5 11.Pbd2, d5 12.0-0, Lxa3  
13.bxa3, Tg8 14.Lf3, Tc8 15.Pb3, Pe7 16.Tc1, Dd6 17.Tc2, d4  
18.cxd4, Lxb3 19.Txc8+, Pxc8 20.Dxb3, Dxd4 21.Td1, Dc4 22.Dxc4, bxc4  
23.Tc1, Pb6 24.Le2, Ke7 25.Lxc4, Tc8 26.Kf1?, Wit geeft op.

**Clubcompetitie** 16-04-2009.

(77)

Wit: Guus Janssens      Zwart: Frits Esser

1.d4, d5 2.Pf3, Pf6 3.c4, dxc4 4.a4, c6 5.Pc3, e6 6.e3, Lb4 7.Lxc4, Pbd7  
8.0-0, 0-0 9.Dc2, Dc7 10.Ld2, Lxc3 11.Lxc3, b6 12.Tfe1, Te8  
13.Ld3, Pdf8 14.Tac1, a5 15.b3, La6 16.e4, Lxd3 17.Dxd3, P8d7  
18.Ld2, Tad8 19.Dc4, Tc8 20.g3, h6 21.Dc2, c5 22.Lf4, Db7  
23.Dd3, cxd4 24.Dxd4, Txc1 25.Txc1, Dxe4 26.Le5?, Dxf3 27.Lxf6, Pxf6  
28.Dxb6, Dd5 29.b4, axb4 30.Dxb4, Ta8 31.Tb1, Pd7 32.a5, Tb8  
Wit geeft op.

**Externe competitie** Roermond Geleen 2 –SVS 2 19-04-2009. (78)

Wit: Pim du Chatinier Zwart: Frits Esser Ronde 7

1.d4, Pf6 2.c4, e6 3.e3, d5 4.Pf3, b6 5.Pc3, c6 6.Dc2, Pbd7 7.Ld3, Lb4  
8.Ld2, 0-0 9.0-0, Lxc3 10.Lxc3, Te8 11.Te1, Dc7 12.Pe5, La6  
13.Tac1, dxc4 14.Pxc4, Lb7 15.Pe5, Pdf8 16.Lb4, Tac8 17.Lxf8, Txf8  
18.e4, c5 19.Pf3, g6 20.Dc3, Df4 21.dxc5, Txc5 22.Dd2, Dxd2  
23.Pxd2, Tfc8 24.Txc5, Txc5 25.Pb3, Tc7 26.f3, e5 27.Kf2, Kf8  
28.Ke3, g5 Tc1, Txc1 30.Pxc1, Pe8 31.Pe2, Pd6 32.Pg3, f6 33.Pe2, Ke7  
34.g3, Lc6 35.f4, h6 36.fxe5, fxe5 37.g4, Pe8 38.Pg3, Ld7 39.h3, Pg7  
40.Lc4, Kd6 41.b3, Ke7 42.Kd3, Kf6 43.Lg8, Kg6 44.Ke3, Le6  
45.Lxe6, Pxe6 46.Pe2, Pf4 47.Pxf4, exf4+ 48.Kf3, Kf6 49.h4, Ke5  
50.hxg5, hxg5 51.b4, b5 52.a3, a6 *Wit geeft op. (Tempodwang)*

**Clubcompetitie** 03-09-2009. (79)

Wit: Theo van Tilburg Zwart: Frits Esser

1.e4, e5 2.Pf3, Pc6 3.Lb5, Pf6 4.0-0, d6 5.Pc3, a6 6.Lxc6, bxc6  
7.d4, De7 8.dxe5, dxe5 9.Lg5, h6 10.Lh4, De6 11.h3, Ld6 12.De2, Ph5  
13.Pd2, Pf4 14.Df3, g5 15.Lg3, Dg6 16.Lg3, Dg6 17.Tfe1, h5  
18.Kf1, Tg8 19.Tad1, Le6 20.b3, Ke7 21.Pa4, Tg7 22.Pc4, Lxc4  
23.bxc4, c5 24.Td5, Tag8 25.Pxc5, c6 26.Txd6, Dxd6 27.Pb7, Dg6  
28.Da3+, Kd7 29.Td1+, Kc7 30.De7+, Kb8 31.Pa5, Dxc2+ 32.Ke2, Dxe4+  
33.Kd2, Dd4+ 34.Ke2, f3+ *Wit geeft op.*

**Clubcompetitie** 25-03-2010. (80)

Wit: Frits Hendriks Zwart: Frits Esser

1.e4, d6 2.d4, Pf6 3.Pc3, g6 4.Lc4, Lg7 5.Pf3, Lg4 6.Le3, Pd7  
7.h3, Lxf3 8.Dxf3, c6 9.Lb3, 0-0 10.0-0, Dc7 11.De2, e5 12.Tad1, Tad8  
13.a3, a6 14.dxe5, dxe5 15.f3, Ph5 16.Kh2, Pf4 17.Df2, Kh8  
18.Td2, Pf6 19.Tfd1, Txd2 20.Txd2, Kg8 21.Lb6, Dc8 22.Td6, Pd7  
23.Le3, Dc7 24.Dd2, Pf6 25.Pa4, Te8 26.Pc5, De7 27.Pd7, Pe6  
28.Pxf6+, Lxf6 29.Lxe6, fxe6 30.Td7, Df8 31.Txb7, Td8 32.Td7, De8  
33.Txd8, Dxd8 34.Dxd8, Lxd8 35.Kg3, Kf7 36.Kf2, Ke8 37.Ke2, Le7  
38.g3, Kd7 39.Kd3, c5 40.Kc4, Kc6 41.c3, a5 42.b4, axb4 43.cxb4, cxb4  
44.axb4, Ld8 45.b5+, Kb7 46.Kc5, Lb6+ *Wit geeft op. Hij verliest zijn loper.*

**Externe Competitie** Roermond, Blerickse SV 1 – SVS. 2 (81)

Wit: Paul van der Wouw Zwart: Frits Esser 28-10-2010. Ronde 7

1.e4, d6 2.Pf3, Pf6 3.Pc3, g6 4.d4, Lg7 5.Ld3, c6 6.Le3, 0-0 7.Dd2, Pg4  
8.0-0-0, Pxe3 9.fxe3, Lg4 10.Tdf1, Lxf3 11.Txf3, e6 12.Lc4, d5  
13.Lb3, Pd7 14.Thf1, Dc7 15.h3, Pb6 16.e5, a6 17.Pd1, c5 18.c3, c4  
19.Lc2, De7 20.Df2, Pd7 21.e4, b5 22.Pe3, Lh6 23.Kb1, Lxe3  
24.Dxe3, b4 25.Df2, bxc3 26.Txc3, Tab8 27.exd5, exd5 28.Ld1, f6  
29.Dh4, Txb2+, 30.Kxb2, Db4+ 31.Lb3, Kg7 32.e6, Pb6 33.Kc2, cxb3+  
34.Txb3, Dc4+ 35.Kb2, De2+ 36.Ka3, Pc4+ 37.Ka4, Da2+ 38.Kb4, Da5++  
Wit staat mat.

**Clubcompetitie** 27-05-2010. (82)

Wit: Jos Jeurissen Zwart: Frits Esser

1.e4, e5 2.Pf3, Pc6 3.Le2, d6 4.0-0, Pf6 5.d3, Le6 6.Pe1, d5  
7.exd5, Lxd5 8.Lf3, Ld6 9.Pc3, Lxf3 10.Pxf3, De7 11.Lg5, De6  
12.Te1, 0-0 13.d4, Df5 14.Lxf6, Dxf6 15.Pe4, De7 16.d5, Pd8  
17.c4, b6 18.a3, a5 19.a4, h6 20.Pc3, Pb7 21.Pxe5, Lxe5  
22.f4?, Dc5+ 23.Kh1, Lxc3 24.bxc3, Dxc4 25.Df3, Pd6 26.f5, Tfe8  
27.h3, Txe1 28.Txe1, Te8 29.Txe8, Pxe8 Wit geeft op.

**Externe competitie** SVS 2 – GESS 1 12-12-2010. (83)

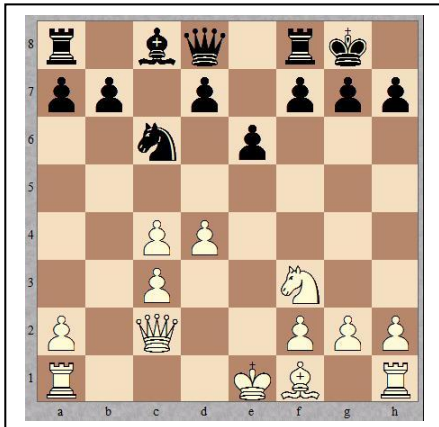
Wit: Masoed Alisada Zwart: Frits Esser

1.d4, Pf6 2.Pc3, e6 3.e4, Lb4 4.e5, Pd5 5.Ld2, Lxc3 6.bxc3, Pc6  
7.Ld3, d6 8.f4, dxe5 9.fxe5, g6 10.Pe2, 0-0 11.Lh6?, Dh4+  
12.g3, Dxb6 13.Dd2, Dxd2+ 14.Kxd2, f6 15.exf6, Pxf6 16.h4, Ld7  
17.Tag1, e5 18.Lc4+, Kg7 19.Ld3, Tae8 20.Th2, Lg4 21.Lb5, a6  
22.La4, b5 23.Lb3, exd4 24.Pxd4, Td8 25.Te1, Pxd4 26.cxd4, Txd4+  
27.Kc3, Te4 28.Tg1, b4+ 29.Kb2, Td8 30.Tf2, Td6 31.a3, c5  
32.axb4, cxb4 33.Tgf1, Te2 34.Tf4, Te4 35.Txe4, Pxe4 36.Tf4, Pf6  
37.Txb4, Lf5 38.Tc4, Le6 39.Tf4, Lxb3 40.Kxb3, Tb6+ 41.Ka4, Tc6  
42.c4, h6 43.Kb4, g5 44.Tf3, g4 45.Td3, h5 46.c5, Kf7 47.Kc4, Ke6  
48.Te3+, Kf5 49.Kd4, Pd7 50.Tc3, Txc5 51.Ta3, a5 52.Ta2, Kg6  
53.Te2, Te5 54.Tc2, Kf6 55.Tc7, Pf8 56.Tc6+, Pe6+ 57.Kd3, Tc5  
58.Tb6, Ke5 59.Tb3, Pg7 60.Tb7, Pf5 Wit geeft de hopeloze strijd op.

**Een partij uit de externe** Gezamenlijke slotronde Roermond. (84)  
 Ronde 7 Voerendaal 4 – SV.Schaesberg 2 (bord 6) 10 april 2011.

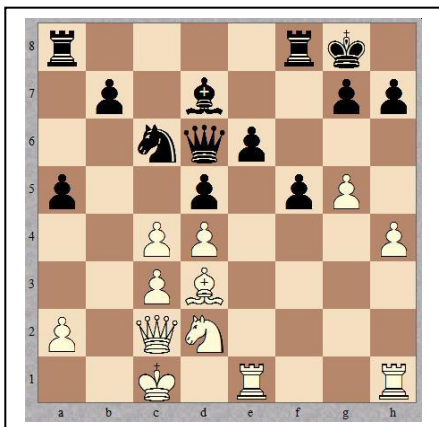
Wit: Tim Schulteis (1708) Zwart: Frits Esser (1598)

1.c4, c5 2.Pc3, Pf6 3.Pf3, Pc6 4.e3, e6 5.d4, cxd4 6.exd4, Lb4  
 7.Ld2, Lxc3 8.Lxc3, Pe4 9.Dc2, Pxc3 10.bxc3, 0-0



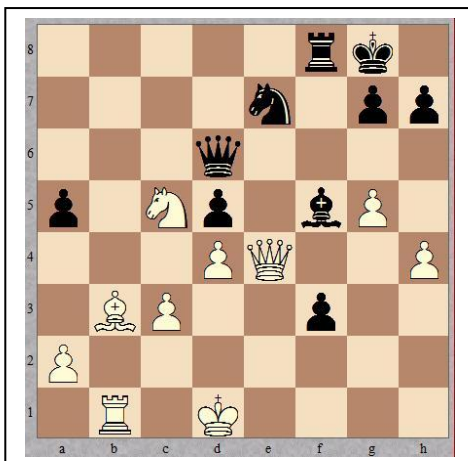
11.h4, Wit begint 'n aanval op de koningsstelling, hier moet zwart direct op reageren. 11. ...., f5  
 12.Ld3, Df6 13.g4, Pe7 14.Pe5, Pc6 15.g5, De7  
 16.Pf3, d6 17.0-0-0, a5 18.Tde1, Dc7  
 19.Pd2, Ld7 20.f4?, d5 21.Pf3, Dxf4+  
 22.Pd2, Dd6 Zie diagram 2.

Zwart heeft een pion gewonnen en staat goed.



23.Pb3, b6 24.c5, bxc5 25.Pxc5, Lc8  
 26.De2, e5 27.Lb5, e4 28.Tef1, Pa7  
 29.La4, Pc6 30.Kc2, Tb8 31.Tb1, Txb1  
 32.Txb1, f4 33.Kd1, Pe7 34.Lb3, f3  
 35.Dxe4, Lf5 Zie diagram 3.

Wit geeft op.



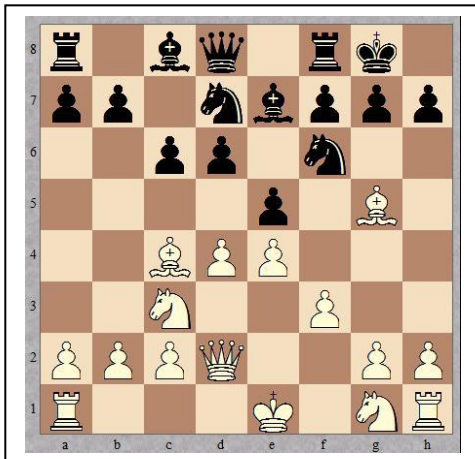
Slotstelling.

**Een partij uit de interne competitie** 17-05-2011.

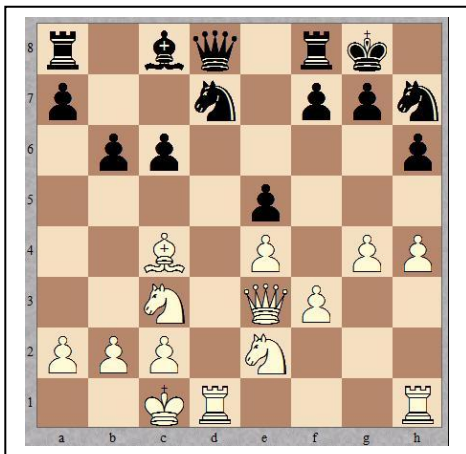
(85)

Wit: Paul Thissen (1810) Zwart: Frits Esser (1597)

**1.e4, d6 2.d4, Pf6 3.Pc3, Pbd7 4.f3, e5 5.Lg5, Le7 6.Dd2, 0-0 7.Lc4, c6**  
*Frits kiest weer voor de 'Schreeuw van de Leeuw' Paul mist door zijn zet 4.f3, i.pl.v. 4.Pf3, de hoofdvariant.*



**8.dxe5, dxe5 9.0-0-0, h6 10.Le3, Dc7 11.Df2, b6 12.Pge2, Lc5 13.g4, Lxe3+ 14.Dxe3, Ph7 15.h4, Dd8** *Zie diagram 2.*



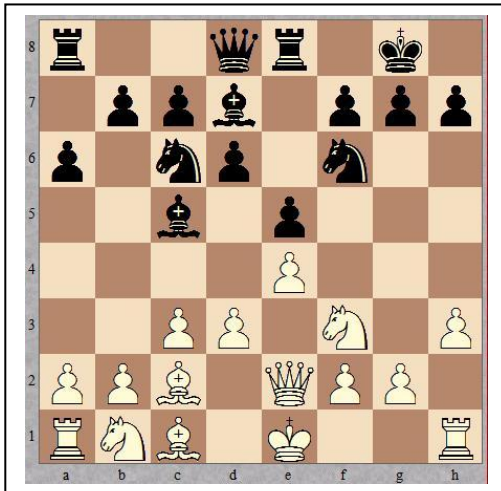
**16.g5, hxg5 17.Tdg1, gxh4 18.Tg4, Pdf6 19.Tgxh4, Le6 20.Dg5, Lxc4 21.Txh7, Pxh7** *Hier beseft Paul dat hij een rekenfout heeft gemaakt en ik kan profiteren, want na gedwongen Dameruil staat zwart een volle toren voor.*  
**22.Dxe5, Dg5+**

En wit geeft op.

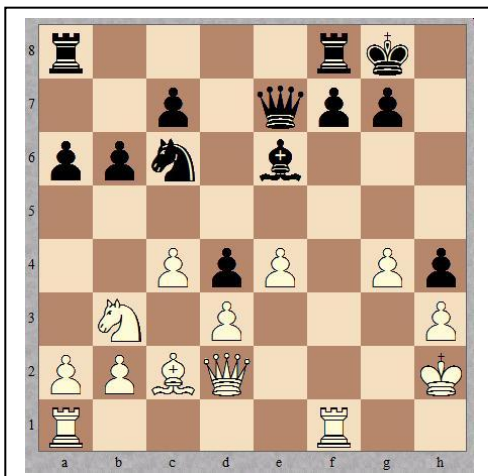
Wit: Johan Arnold (1954)

Zwart: Frits Esser (1597)

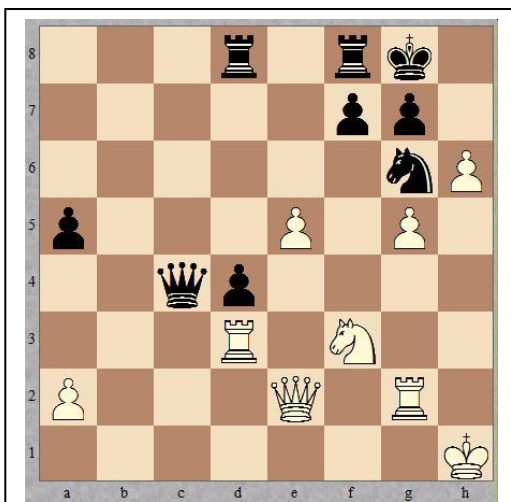
1.e4, e5 2.Lb5, a6 3.La4, Pf6 4.De2, Lc5 5.c3, 0-0 6.Pf3, d6 7.h3, Ld7  
8.Lc2, Pc6 9.d3, Te8



10.Lg5, Le6 11.Pbd2, d5 12.0-0, Le7  
13.Lh4, Pd7 14.Lg3, d4 15.c4, Tf8  
16.Pxe5, Pdx5 17.f4, Ld6 18.fxe5, Lxe5  
19.Lf2, Dd7 20.Pb3, b6 21.g4, De7 22.Kg2,  
Dg5 23.Lg3, Lxg3 24.Kxg3, h5 25.Dd2,  
h4+ 26.Kh2, De7



27.Tg1, Dd6+ 28.Kh1, Pe5 29.Taf1, Dd7  
30.Df2, c5 31.Dxh4, Pg6 32.Dg3, Tac8  
33.Pd2, b5 34.h4, De7 35.Pf3, bxc4  
36.h5, cxd3 37.Lxd3, Ph8 38.b3, a5  
39.Df4, c4 40.bxc4, Lxc4 41.Td1, Lxd3  
42.Txd3, Tcd8 43.g5, Dd6 44.e5, Dc6  
45.Tgg2, Dc4 46.De4, Dd5 47.De2, Dc4  
48.h6, Pg6

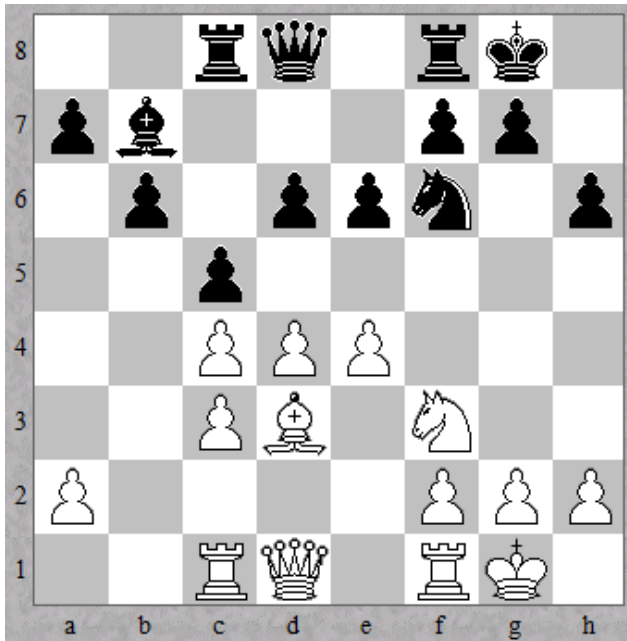


49.Pd2, Dd5 50.hxg7, Kxg7 51.Pe4, Pf4  
52.Pf6, Th8+ 53.Kg1, PxDe2+

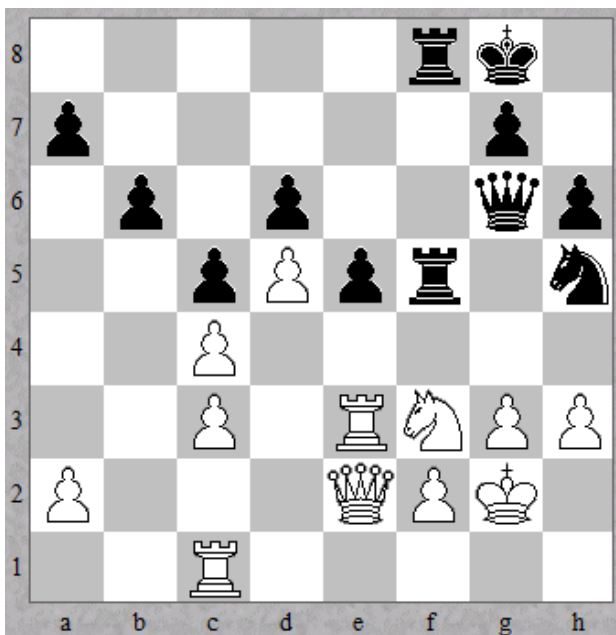
Wit geeft op.

Wit: Jo Balter (1589) Zwart: Frits Esser (1553)

1.d4, Pf6 2.c4, e6 3.Pf3, b6 4.Pc3, Lb4 5.Lg5, Lb7 6.e3, Lxc3+  
7.bxc3, d6 8.Ld3, Pbd7 9.0-0, h6 10.Lxf6, Pxf6 11.Te1, Tc8  
12.e4, c5 13.Tc1, 0-0



14.Lb1, Dc7 15.Dd3, e5  
16.d5, Dd7 17.h3, Ph5  
18.Df1, Tcd8 19.Kh2, De7  
20.Ld3, Lc8 21.g3, f5  
22.exf5, Lxf5 23.Lxf5, Txf5  
24.Te3, Tdf8 25.De2, Df6  
26.Kg2, Dg6 *Zie diagr. 2*



27.Ph4, Txf2+ 28.Dxf2, Txf2+  
29.Kxf2, Df6+ 30.Tf3, Pf4!  
31.Ke3, Dg5 32.gxf4, Dxf4  
33.Th1, exf4+ 34.Txf4, Dg3+  
35.Tf3, De5+ 36.Kf2, De4  
37.Te1, Dxc4 38.Te8+, Kh7  
39.T3f8, Dxa2+ 40.Kg3, Dxd5

Wit geeft op.



Wit: Hans Palm

Zwart: Frits Esser

1.d4, e6 2.c4, Pf6 3.Pc3, Lb4 4.Dc2, d5 5.a3, Le7 6.c5, 0-0  
 7.Pf3, Pbd7 8.Lf4, h6 9.0-0-0, c6 10.e3, b6 11.cxb6, axb6  
 12.Ld3, La6 13.h4, Lxd3 14.Dxd3, b5 15.Pe5, Pxe5 16.Lxe5, Pd7  
 17.e4, b4 18.axb4, Lxb4 19.exd5, cxd5 20.Th3, Lxc3 21.Tg3, Pxe5  
 22.bxc3??., Pxd3 Wit geeft op.

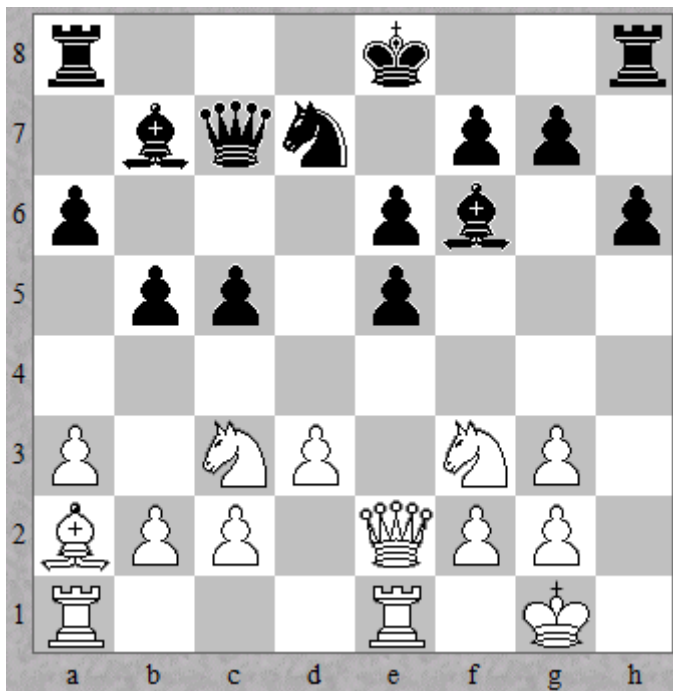
Een partij uit de interne 25-11-2012.

(89)

Wit: Theo Verhagen

Zwart: Frits Esser

1.e4, c5 2.Pc3, a6 *Het O'Kelly systeem* 3.a3, Pf6 4.Lc4, d6  
 5.d3, e6 6.Lg5, Le7 7.De2, Dc7 8.Pf3, h6 9.Lh4, Pbd7 10.Lg3, Ph5  
 11.e5, Pvg3 12.hxg3, dxe5 13.0-0, b5 14.La2, Lb7 15.Tfe1, Lf6



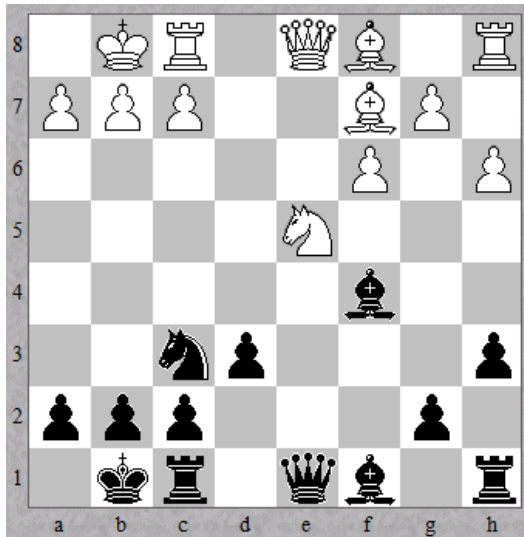
16.Pd2, g5 17.Pde4, Lg7  
 18.Dh5, Dc6 19.Te3, Ke7  
 20.Tf3, Taf8 21.b4, c4  
 22.Pd1, f5 23.Pec3, g4  
 24.Dg6, Tf7  
 25.Txf5??., Dvg2+

Wit staat mat.

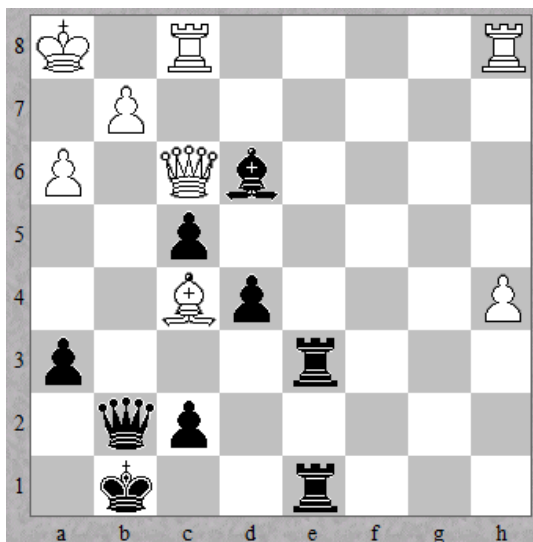
Wit: Fritz Gunkelmann

Zwart: Frits Esser

1.e4, c5 2.Pf3, d6 3.Lc4, Pf6 4.Pc3, e6 5.d4, cxd4 6.Pxd4, a6  
 7.a3, Pxe4 8.Pxe4, d5 9.Ld3, dxe4 10.Lxe4, Lc5 11.c3, Pd7  
 12.0-0, Pf6 13.Lc2, 0-0



14.Lg5, h6 15.Lh4, g5 16.Lg3, Ld6  
 17.f4, gxf4 18.Lh4, e5 19.Lxf6, Dxf6  
 20.Dd3, Dg6 21.Dd1, Dg7 22.Pf5,  
 Lc5+ 23.Kh1, Lxf5 24.Lxf5, Tad8  
 25.Df3, b6 26.h3, Td2 27.b4, Le3  
 28.a4, a5 29.Dc6, axb4 30.cxb4, Tfd8  
 31.a5, T2d6 32.Df3, bxa5 33.bxa5,  
 de zwarte koning moet uit de g-lijn.  
 Zie diagr. 2



33. ... Kf8 34.a6, Df6 valt de witte looper  
 aan 35.Le4, Txa6 36.Txa6, Dxa6  
 37.Dg4?, Dxf1+ 38.Kh2, Dg1+ mat.



Frans Theunissen



Leo Hendriks en Rudi Slanina



Jac Teeuwen



Henk Rozeboom



Harrie Dohr



Hub Triepels

**De werkers van het eerste uur.....**



**50 jaar clubschaak**

**S.V. "Schaesberg"**