

# SCHAKEN

met Arno Henzen

In de stelling: **Wit:** Kh1, De5, Td5, Lb3, Le1, Ph5, a4, b2, c2, f4, g2, h3. **Zwart:** Kh8, De7, Ta8, Td8, Lc8, Lf8, a6, b7, f5, g7, h7 was de opgave hoe wit hier winnend voordeel kan bereiken.

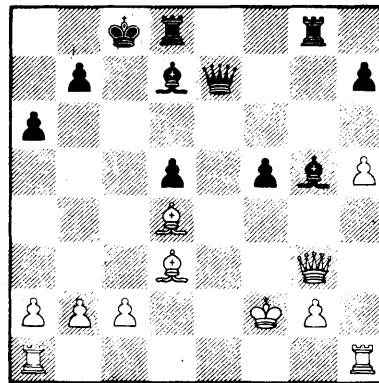
In de partij volgde 1. Lb4! de juiste en meteen ook enige zet. Bij andere zetten is zwart in het voordeel. 1...T:d5 = 1...D:e5 2. T:d8! mat dreigend terwijl de zwarte dame nog steeds instaat. = 2. D:d5 dreigend mat op g8. 2...Le6 de enige zet = 2...De6 3. L:f8 en wit wint bijv.: 3...D:d5 4. L:g7+, Kg8 5 L:d5+ en Le6 mat = 3. L:e7, L:d5 4 L:f8, L:g2+ = 4...L:b3 5. L:g7+ en c:b3 = 5. K:g2, T:f8 en het eindspel is voor wit gewonnen, alhoewel de witspeler er in deze partij niet in slaagde en de partij in remise eindigde.

In de stelling: **Wit:** Kg1, Dg7, Tc3, Td1, Lb3, a2, b2, f2, g2, h2. **Zwart:** Ke8, De4, Ta8, Tf8, Lb7, a6, b6, e6, f7, h7 was de opgave hoe wit hier moet voortzetten om z'n voordeel in winst van de partij om te zetten. Wit staat reeds zo goed dat hij meerdere winstvoortzettingen heeft. Het eenvoudigste lijkt me: 1. L:e6! met het idee 1...f:e6? 2. Dd7 mat of 1...D:g2+ 2. D:g2, L:g2 3. Ld7+ en 4. K:g2. Relatief het beste is nog 1...d:e6 2. Te3, Le4 3. f3, f5 de enige zet 4. f:e4, f4 = 4...f:e4 5. T:e4, D:e4 6. Dd7 mat = 5. Ted3 zwart moet nu steeds het mat op d7 in de gaten houden terwijl ook nog vervelend 6. Db7 of 6. Td6 dreigt.

Een andere winstvoortzetting is 1. Te3, Dc6 = 1...Df5 2. L:e6. 1...Dg6 2. L:e6!, D:g7 en nu is iedere looperzet

van wit mat in twee behalve Ld7+ en Ld5 = 2. Ld5!, D:d5 = 2...Dc2 3. Lf3! dreigend T:e6+ en Dd7 mat en als zwart dat met bijv. 3...Df5 verhindert hangt de looper op b7. = 3. T:d5, L:d5 4. D:h7 en wit moet dit eindspel makkelijk kunnen winnen. In de partij volgde 1. Tc7 ook een goeie zet. 1...Td8 2. Tdcl!, La8 3. Dg5, Db4 = 3...f6 4. Dg7 = 4. Df6 = 4. L:e6! = 4...L:g2 wanhoop 5. L:e6!, Ld5 6. Ld7+ 1-0 (6...T:d7 7. Tc8+ en Td8 mat).

Voor schakers die niet aan de voorrondes van het Limburgs kamioenschap willen deelnemen, wordt ieder jaar door SVS ook een schaduwtornooi gehouden. Uit dit toernooi is het volgende fragment.



Zwart staat in de diagramstelling gezien de onveilige stand van de witte koning beter. Er volgde 1. Lb6 dreigt mat op c7 zodat 1...f4 gedwongen is. 2. Df3 = 2. L:d8?, Dc5+ en f:g3 = Wat is nu de juiste zet voor zwart 2...Tde8 of 2...Lh4+?