

# SCHAKEN

met Arno Henzen

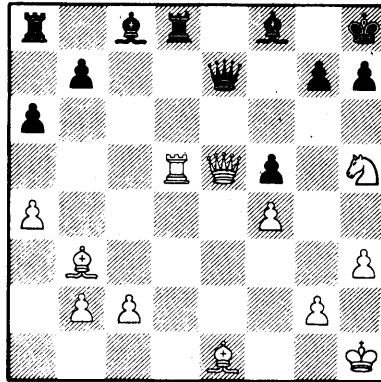
In de stelling: wit: Kh1, De5, Tg2, Lf5, Pc3, a2, b2, c2, h2; zwart: Kh7, Dc5, Td6, Lc6, Pg8, a6, b7, d5, g6, was de opgave hoe wit hier had kunnen winnen. In de partij zelf speelde de witspeler in grote tijdnood 1. Tg3 met het idee Th3+ etc., dit verloor na eenvoudig 1...d4+ echter de dame. Met 1L:g6+ had hij echter makkelijk kunnen winnen, bijv.: 1...T:g6 2Dh5+, Ph6 3D:g6+ en Dg7 mat. Of 2...Th6, 3Df7+ en T:g8 mat. Of 2...Kg7 3D:g6+, Kf8 4D:g8+, Ke7 5Tg7+, Kf6 6Tf7+, Ke5 7Dg7+ mat. Na de partij gaf de witspeler nog een andere winstweg aan met 1Pe4,d:e4 2D:c5, Td1+ 3Tg1!, d4+ 4D:c6, T:g1+ 5K:g1, b:c6 6Le4 en wit wint de pion op e3 bij een gewonnen eindspel.

In de stelling: wit: Ka3, Ta4, Tg7, Ld2, a2, c4, c5, e5, f4;

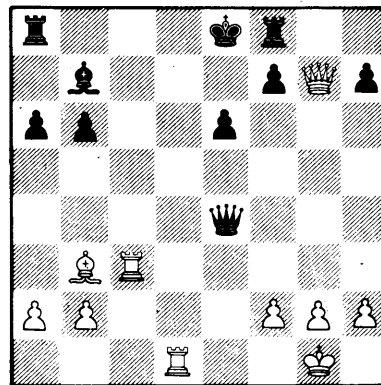
zwart: Ka7, Tb1, Te7, Lc2, a6, d4, f5, werd gevraagd naar de winnende zet. In de partij volgde 1Tb4, Td1 2Tb6!, T:d2 3e6. De pion kan niet genomen worden wegens mat in enkele zetten terwijl simpel 4e:f7 en 5f8D dreigt. In de partij probeerde de zwartspeler nog 3...Tf2 schaakjes geven met Td3 etc. heeft geen enkele zin. 4e:f7 en zwart gaf op, bijv.: 4...T:f4 5f8D, T:f8 6T:e7+, Ka8 7c6 met het idee T:a6+, Tb7: en Ta8 mat. Tot besluit nogmaals 2 opgaven. Na 5 rondes staat F. Scheeren met 4 uit 5 in Schaesberg aan de leiding. Uit de 5e ronde van dit toernooi zijn de beide volgende stellingen.

De 1e diagramstelling is uit de partij tussen A. Nelissen en M. Winkels. Na een slechte openingsbehandeling was wit in de problemen wat resulteerde in kwaliteitsverlies. In de daaropvolgende complicaties her-

stelde de witspeler zich en in de diagramstelling kan hij reeds winnend voordeel bereiken. Hoe?



De 2e stelling is uit een partij tussen J. v.d. Burg en B. Coenen. Wit heeft groot voordeel, hoe dit echter in winst van de partij om te zetten?



28-6-86