

port

# schaken

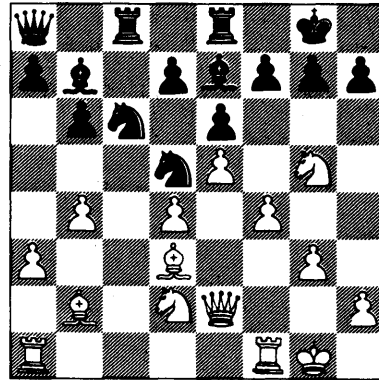
met arno henzen

Een voordeel van correspondentieschaak is dat je je beste schaak kunt spelen. Je speelt immers niet onder het juk van een snel wegtikkende beperkte voorraad bedenktijd. Met name openingen kunnen geheel uitgespit worden. Toch zijn er ook hier veel spelers die zo snel mogelijk hun eigen wegen willen gaan en platgereden theoretische banen vermijden. Met een korte partij wil ik nogmaals aandacht besteden aan de landelijke competitie correspondentieschaak voor clubteams.

Wit: R. Seip (SVS II) Zwart: J. Duijvenstein.

**1 d4,b6 2 e4,Lb7 3 Ld3,e6.** De zwartspeeler durft zich niet in te laten op 3 ...f5?! **4 e:f5,L:g2 5 Dh5+,g6 6 f:g6,Lg7 7 g:h7+** en neemt definitief genoegen met een passieve stelling. **4 De2.** Een kleine subtiliteit van de witspeler. Op 4 ...f5 volgt nu 5 f3 en gezien de penning in de e-lijn is zwart genoodzaakt op e4 te ruilen. Tevens behoudt hij de mogelijkheid om f4 te spelen. **4 ...Pf6 5 c3.** Op meteen f4 kan 5 ...c5 6c3,c:d4 7c:d4, pc6 8Pf3, Pb4 volgen. **5 ...c5 6a3.** Gericht tegen de mogelijkheid c:d,Lb4+,d5,Pe4. **6 ...c:d4 7 c:d4, Le7 8 f4,Pc6.** Nu wit f4 gespeeld heeft komt m.i. 8...d5 sterk in aanmerking. **9 Pf3,Tc8 10 0-0, 0-0 11 Pbd2,Dc7 12 g3,Tfe8.** Na slechts 12 zetten wordt het al moeilijk voor zwart om goede afwachterende zetten te vinden. De toren staat beter op f8. **13 b4,Db8 14 Lb2, Da8?** Zoals de witspeler stelt is de batterij Lb7-Da8 voorlopig ongevaarlijk. Belangrijk is echter wel dat de zwarte dame nu volledig buitenspel staat. Wit

kan nu reeds actief worden op de koningsvleugel. **15 e5, Pd5 16 Pg5!**



**16 ...g6.** De witspeler geeft hier nog 16 ...h6 17 P:f7!, K:f7 18 Dh5+, Kg8 19 Dg6 met een beslissende aanval aangezien wit met f5 de f-lijn kan openen. Een andere mogelijkheid is 16 ...f5 17 e:f6 e.p.,P:f6 18 Pde4 met sterke aanval, of 16 ...L:g5 17 f:g5 en behalve de open f-lijn heeft wit nu ook offermogelijkheid Pd2-e4-f6. **17 Pde4,f5?** Het openen van de stelling kan toch alleen wit ten goede komen. Het is echter reeds onwaarschijnlijk of zwart de gatenkaas die de zwarte koningsvleugel is nog afdoende kan verdedigen. **18 e:f6 e.p.,P:f6 19 P:f6+, L:f6 20 Ph7!** en zwart gaf op. Noch 20 ...K:h7 21 Dh5+,Kg8 22 D:g6+,Lg7 23 d5 noch 20 ...L:d4+ 21 L:d4,P:d4 22 Dg4, Le4 (22 ...Pf3+ 23 Kf2) 23Pf6+ leek de zwartspeeler de moeite van het doorspelen waard.