

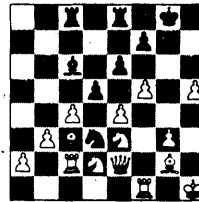


schaken

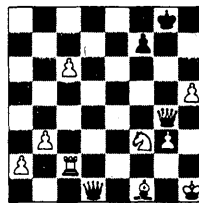
met arno henzen

Ook deze week weer aandacht voor de Limburgse kampioenschappen met een partij uit de zesde ronde.

Wit: H. Temmink. Zwart: A. Henzen
1e4,c5 2 Pf3,e6 3b3. De witspeler vermijdt de open Siciliaan met 3 d4 en kiest voor een rustige solide opbouw. **3 ...Pf6.** Dat lijkt me consequent. Wit staat nu voor de keus, 4 e5, Pd5 of de partijvoortzetting. Op 4 d3 was 4 ...d5 gevolgd. **4 De2,d6 5 Lb2,Le7 6 g3,b6 7 Lg2,Lb7 8d3.** Gezien het vervolg lijkt dit tijdverlies, echter Pc3 past niet in de witte opbouw. **8 ...a6.** Een afwachterende zet die de beslissing waarheen het dame-paard te ontwikkelen, naar d7 of c6, uitstelt en wacht met de rochade tot wit een keuze heeft gemaakt voor de korte of lange rochade. **9 Pbd2,Pc6 100-0,0-0 11 d4,c:d4 12 P:d4,Tac8? 13 c4?.** Met eenvoudig 13 P:c6 kon wit een pion winnen. Beide spelers hebben alleen oog voor de algemene opbouw. **13 ...Tfe8,** met het idee **14 f4,P:d4 15 L:d4,d5!** met goed spel voor zwart. **14 Kh1,Lf8.** Hernieuwt de dreiging. **15 Pc2!,Dc7 16 Tac1.** L:f6 zou zeer tweesnijdig zijn geweest. Wit kan moeilijk profiteren van de verzwakking van de zwarte koningsvleugel, terwijl de zwarte velden in zijn eigen stelling zwak worden. **16 ...Pd7 17 Pe3,Pc5!** d3 is een zwak punt in de witte stelling. **18 Lc3,a5 19 h4?!** Later blijkt dit tijdverlies en alleen maar de eigen stelling verzwakkend. **19 ...Pe5 20 h5,h6 21 Tc2,Lc6.** Met het idee Db7 om de druk tegen e4 op te voeren. **22 f4,Ped3!? 23 f5,d5!**



24 Dg4. Er dreigde onder andere D:g3. Nemen op d5 is gevaarlijk, bijvoorbeeld **24 ...e:d5,e:d5 c:d5,D:g3!** Na **24 Dg4** dreigt wit winnen met L:g7 en f6. **24 ...Pe5** enige zet. **25 L:e5.** Min of meer gedwongen, aangezien op **25 Df4,L** volgt. **25 ...D:e5 26 c:d5,e:d5 27 e:d5** Op **27 P:d5** volgt **P:e4.** **27 ...D:e3 d:c6, Dd3!** **29 Tfc1.** Na **29 Tb2** volgt **Te3!** Relatief het beste was **T:c5,b:c5 30 Pc4** met praktische kansen. **29 ...Te2!** Wit kan materiaalverlies niet meer verhinderen. **30 f6,Tc7 31 Lf1,Dd5+ 32 Pf3 Df3,T:d2), T:c2 33 T:c2,Dd1!** **34 T** Er was geen verdediging, bijv. **Tf2,Pd3.**



34 ...D:f1+ 35 Kh2,Pe6! Wit kan ongegeven, gezien de wederzijdse lichttijdnoed wordt nog doorgespeeld tot de tijd gehaald is. **36 f:g7,L:g7 Pe5,Pg5!** **38 Td8+,Kh7 39 Df4,D** (**39 ...De2+!**) **40 g:f4,L:e5 0-1.**